

# 2. SWISS MOUNTAIN HIGH SALE



February 28<sup>th</sup> 2013  
Buerglen, UR, Switzerland



## **PRAXIS Fütterungskonzept**

**PRAXIS**entwickelt

**PRAXIS**erprobt

**PRAXIS**tauglich

**PRAXIS**empfohlen

**PRAXIS**bewährt

**Beratung  
Mineralstoffe  
Kraffutter  
Leckmasse**

*Praktiker schwören drauf*



WTS Genetics Menznau  
Martina und Kurt Willmann.



„Spitzenkühe setzen auf Villstarprodukte“

***Von der Praxis für die Praxis***

## Willkommen !

---

Liebe Viehzüchter  
und Viehliebhaber,

die Europaschau 2013 ist ein „Muss“ für jeden interessierten und engagierten Viehzüchter.

Vorgängig dieses Großanlasses öffnen GS-Alliance und Ruegruet-Holstein für Sie am 28. Februar 2013, Ihre Stalltüren und heißen Sie als Besucher unserer 2. Swiss Mountain High Sale in Bürglen herzlich Willkommen.

Beim Durchsehen dieses Kataloges werden Sie schnell feststellen, dass wir Ihnen wiederum ein vielversprechendes Angebot an Tieren zusammenstellen konnten. An dieser Stelle gilt unser besonderer Dank den Beschickern dieser Auktion. Sie haben uns die wirklich besten Tiere zur Verfügung gestellt. Ein ebenso großer Dank geht an alle Sponsoren und Helfer. Nur durch ihr Entgegenkommen, Engagement und unermüdlichen Einsatz ist ein solcher Anlass erneut überhaupt möglich.

Ganz gleich, was Sie suchen, Sie werden es bei uns finden. Aus einigen der momentan heißesten Kühen und Kuhfamilien sind Nachkommen in der Auktion. Viele, weltweit bekannte, hoch dekorierte Schaudiven, finden sich als Mütter, Großmütter und Stierenmütter in den Pedigrees der Auktionstiere wieder. Wir denken, ein Angebot zusammengestellt zu haben, in dem jeder Züchter und Interessent fündig wird.

Als Auktionator wird Sie Andreas Aebi mit viel Geschick und Herzblut durch die Auktion begleiten.

Zögern Sie nicht, uns für Fragen Ihrerseits zu kontaktieren. Sei es bezüglich der Auktion, der Anreise oder der Suche nach einer Übernachtungsmöglichkeit. Gerne sind wir Ihnen behilflich.

Nehmen Sie sich also Zeit und schauen Sie sich unser Angebot am 28. Februar 2013 in aller Ruhe vor Ort an. Wir freuen uns, Sie an unserem Top-Event, sei es als Gast, Besucher und natürlich als Käufer zu begrüßen. Lassen Sie sich überraschen, Sie werden nicht enttäuscht sein!

Mit Glück in Haus und Hof

**GS-Alliance und  
Ruegruet-Holsteins**

## Bienvenue!

---

Chers éleveurs

La Confrontation Européenne 2013; un „devoir“ pour chaque éleveur engagé et passionné.

Juste avant cet évènement majeur, GS-Alliance et Ruegruet-Holsteins vous ouvrent les portes de leur étable et vous invitent cordialement à la 2ème Swiss Mountain High Sale à Bürglen. C'est avec plaisir que nous vous recevrons le 28 Février 2013.

En voyant le catalogue vous serez vite convaincus que nous vous avons à nouveau préparé une offre d'animaux prometteurs. Nous tenons à adresser nos sincères remerciements à nos fournisseurs. Ils nous ont vraiment proposé les meilleurs animaux possibles. Nous adressons également un grand merci à tous nos sponsors et aides. Un tel évènement ne pourrait pas voir le jour sans leur présence, leur engagement et leur infatigable motivation.

Ce que vous cherchez, vous le trouverez assurément chez nous. Des descendants de vaches et de famille de vaches les plus influentes du moment seront présents à la vente. Vous trouverez beaucoup d'animaux mondialement connus et de diva de Show hautement décorées comme mères, grand-mère et mère à taureau dans les pedigrees des animaux vendus. Nous pensons que chaque éleveur et intéressé trouvera ce qu'il cherche dans notre offre.

Andreas Aebi suivra le déroulement de la mise en tant que crieur avec toutes ses compétences et sa passion.

Pour toutes questions ne vous gênez pas de nous contacter, que ça concerne la mise, le voyage ou le séjour. C'est avec plaisir que nous vous répondrons.

Prenez donc le temps et venez tranquillement regarder nos lots le 28 février 2013. Nous nous réjouissons de vous accueillir à notre Top-Event que ce soit comme ami, visiteur ou naturellement comme acheteur.

Laissez-vous surprendre, vous ne serez pas déçus!

Avec nos meilleurs vœux de bonheur dans vos foyers et étables

**GS-Alliance et  
Ruegruet-Holsteins**

## Welcome!

---

Dear breeders and friends  
of excellent cows,

The All European Championship 2013 is a "must attend" event for every dedicated cattle breeder!

Just one day before the Show, GS Alliance and Ruegruet Holsteins are pleased to invite and welcome you to our Open House and the 2nd Swiss Mountain High Sale in Bürglen on February 28th 2013.

Whilst reading this catalog, you will see that we have put together an exciting selection of some of the best Brown Swiss, Red Holsteins and Holsteins available. At this point we would like to give our special thanks to the sellers. They have provided us with their best selection of animals. Our big thanks also go to all the sponsors and volunteers. Only by their support, commitment and hard work can such a sale can be organized again.

Whatever you are looking for, you will find it in the 2nd Swiss Mountain High Sale. In this Sale you will find offspring out of some of the hottest cows and families worldwide. Many renowned and highly decorated show cows can be found in the pedigrees as dams, grand-dams or bull dams.

You can rely on the great skills and passion of Andreas Aebi, who will be the auctioneer of the sale.

Do not hesitate to contact us for any questions. No matter if you need any information on the sale, your trip to the farms, accommodation or if you have any other request, we are happy to assist you.

Take your time and have a closer look at the catalog and this very special offer on February 28th 2013. We will be very happy to welcome you on the 2. Swiss Mountain High Sale – as guests, visitors or buyers!  
Be sure: You will be surprised!

Good Luck to everyone

**GS-Alliance and  
Ruegruet-Holsteins**



# Fenster Nauer AG

Einfach genauer.

## Ihr Spezialist für

Neubau

Umbau

Renovation

Wärmeschutz

Minergie

Einbruchschutz

Schallschutz



Weberrütistr. 2 · 8833 Samstagern · T 043 888 20 88 · F 043 888 20 99  
Lehnplatz 9 · 6460 Altdorf / UR · T 041 871 18 18 · F 041 871 16 33  
fensternauer.ch · info@fensternauer.ch

# 2. Swiss Mountain High Sale

## Programm/ Programme/ Program

---

**Donnerstag, 28. Februar 2013**

8.00 - 12.00 Uhr: Open House at Ruegruet Holsteins  
ab 11.00 Uhr: Open House at GS Alliance & Sale cattle viewing  
19.30 Uhr: Start Swiss Mountain High Sale

## Organisatoren/ Organistateurs/ Sale Management

---



Ruegruet Holsteins  
Grüt / 6276 Hohenrain  
Switzerland  
www.ruegruet.com  
ruegruet@bluewin.ch



GS Alliance  
Riedisfeld 3 / CH-6463 Bürglen  
Uri, Switzerland  
www.gs-alliance.ch  
info@gs-alliance.ch

Patrick Rüttimann +41/ (0)79 470 28 89  
Andre Rüttimann +41/ (0)79 743 11 74

Edwin Steiner jun. +41/ (0)78 697 50 50  
Valo Gisler +41/ (0)79 262 14 35  
Tino Gisler +41/ (0)79 433 52 65  
Mathias Steiner +41/ (0)78 789 64 65

## Telefon während der Auktion / Téléphone durant la vente / Sale phone numbers

---

Patrick Rüttimann +41/ (0)79 470 28 89 (Deutsch, Français, English)  
Edwin Steiner +41/ (0)79 484 69 19 (Deutsch)  
Edwin Steiner jun. +41/ (0)78 697 50 50 (Deutsch, English)  
Markus von Känel +41/ (0)79 321 34 70 (Deutsch, Français, English)

## Kontaktpersonen/ Contacts/ Sales Staff

---

Österreich:	Hans Terler	+43/ (0)6645214346	terler@rinderzucht-stmk.at
Niederlande:	Reize Lieuwes	+31/ (0)622412772	
	Arjan van der Vlis	+31/ (0)643985150	arjan@eurogenes.nl
Italien:	Angelo Pozzatti	+39/ (0)3356776396	apo@swissgenetics.ch
	Ercole Ladina	+39/ (0) 335 6945831	anidal.ladina@gmail.com
Deutschland:	Eike Spangenberg	+49/ (0)1746569869	allaroundcows@web.de
	Markus Mock	+49/ (0)1703151251	mock@stueblehof.de
Frankreich:	Jean Marchal	+33/ (0)622713128	marchal_jean@orange.fr
	Jean-Luc Demas	+33/ (0)241709696	jld.genetics@orange.fr
Luxemburg :	Arno Grengs	+35/ (0)2621326128	Arno.Grengs@convis.lu
Belgien:	Karel Rutten	+32/(0)475814925	karel.rutten@hotmail.com
Great Britain	Claire Swale	+44 7769 686638	claireswale@btinternet.com
US	Pat Conroy	+1 260 402 4494	
Canada	Joel Phoenix	+1 905 852 8062	
International BS	Stefan Hodel	+41/ (0)786593727	
Auctioneer:	Andreas Aebi	+41/ (0)798142573	
Pedigrees:	Thomas Ender	+41/ (0)794318510	
	Stefan Hodel	+41/ (0)786593727	
Fittercrew:	Joel Phoenix, Rory Timlin		
Import/ Export :	ZS-AG Peter Bosshard	+41/ (0)794307167	pebo@zs-ag.ch

# Wegbeschreibung / Itinéraire



## Ruegruet Holsteins:

**Bern/Basel/Genf:** (A2) nehmen Sie die Ausfahrt Sempach. Spüren Sie rechts ein in Richtung Hildisrieden, Hochdorf. Mitten in Hochdorf nehmen Sie beim Kreisel die 1. Abfahrt in Richtung Ballwil, Luzern. 100m nach der Kirche biegen Sie links ab in Richtung Hohenrain. Anfangs Dorf Hohenrain biegen Sie scharf nach rechts ab in Richtung Ballwil, Luzern. Nach 750m, vor der Bushaltestelle, links abbiegen in Richtung Oberebersol und bereits 250m später nach rechts abbiegen Richtung Grüt. Ab Oberebersol ist Ihr Zielort signalisiert.

Von **Zürich** (A4/ A14) oder von **Gotthard, Luzern** (A2) kommend nehmen Sie die Ausfahrt Emmen-Süd. Spüren Sie in Richtung Hochdorf ein und fahren Sie ca. 9km auf dieser Strasse durch Eschenbach bis Ballwil. Im Kreisel in Ballwil nehmen Sie die 1. Abfahrt scharf nach rechts in Richtung Sins. Nach 100m, vor Restaurant Sonne, links abbiegen in Richtung Hohenrain. Den nächsten Kreisel bei der 2. Abfahrt verlassen und nach 400m rechts abbiegen in Richtung Oberebersol. Nach 100m rechts abbiegen in Richtung Grüt oder den Signalisationen folgen.

**Bern/Basel/Genf:** (A2) prenez la sortie Sempach. Prenez à droite en direction de Hildisrieden, Hochdorf. Au milieu de Hochdorf prenez la 1ère sortie dans le rond-point en direction de Ballwil, Luzern. 100m après l'église tournez à gauche en direction de Hohenrain. A l'entrée du village de Hohenrain tournez brusquement à droite en direction de Ballwil, Luzern. Après 750m, avant l'arrêt de bus, tournez à gauche en direction d'Oberebersol et après 250m tournez à droite direction Grüt. À partir d'Oberebersol votre lieu de destination sera signalisé.

Von **Zürich** (A4/ A14) ou du **Gotthard, Lucerne** (A2) prenez la sortie Emmen-Sud. Prenez la direction de Hochdorf et continuez env. 9 km sur cette route en passant par Eschenbach jusqu'à Ballwil. Dans le rond-point de Ballwil prenez la 1ère sortie tout de suite à droite direction Sins. Après 100m, avant le restaurant Sonne, tournez à gauche en direction de Hohenrain. Prenez la 2ème sortie dans le prochain rond-point et tournez à droite après 400m en direction d'Oberebersol. Après 100m tournez à droite en direction de Grüt ou suivez la signalisation.

**Bern/Basel/Geneva:** (A2) take the exit signposted Sempach. Follow right towards Hildisrieden, Hochdorf. In the middle of Hochdorf take the first exit of the roundabout towards Ballwil, Luzern. 100m past the church turn left towards Hohenrain. On entering the village of Hohenrain turn right towards Ballwil, Luzern. After 750m turn left (just before the bus stop) towards Oberebersol and then in 250m turn right towards Gruet.

From **Zurich** (A4 / A14) or by **Gotthard, Luzern** (A2) Take the exit signposted Emmen-South. Follow towards Hochdorf and continue for about 9km (through Eschenbach) to Ballwil. In Ballwil take the 1st exit of the roundabout towards Sins. After 100m, before restaurant Sonne, turn left towards Hohenrain. Take the 2nd exit at the roundabout and after 400m turn right (signposted Oberebersol). After 100m turn right (Gruet) or follow the signs.

## GS Alliance:

**Bern/Basel/Genf:** A2/E35 nach Süden Richtung Gotthard, Ausfahrt Flüelen. Fahren Sie durch Altdorf (gut 3 km) und nehmen Sie im Kreisel die 2. Ausfahrt Richtung Bürglen.

**Zürich:** A4/E41 in südlicher Richtung bis nach Flüelen. Fahren Sie durch Altdorf (gut 3 km) und nehmen Sie im Kreisel die 2. Ausfahrt Richtung Bürglen.

**Lugano:** A2/E35 nach Norden Richtung **Gotthard/Luzern**, Ausfahrt Erstfeld. Von da fahren Sie Richtung Schattdorf. Nach 4.5 km fahren Sie im Kreisel rechts Richtung Bürglen. Auf dem Riedisfeld stehen KEINE Parkplätze zur Verfügung, bitte parkieren Sie das Auto auf dem Schulhausareal Bürglen (Parkplätze werden zugewiesen), von dort fahren den ganzen Tag Shuttlebusse.

**Berne/Bâle/Genève:** A2/E35 direction sud Gotthard, sortie Flüelen. Vous traversez Altdorf (bien 3 km) et prenez la 2ème sortie dans le rond-point en direction de Bürglen.

**Zurich:** A4/E41 direction le sud jusqu'à après Flüelen. Vous traversez Altdorf (bien 3 km) et prenez la 2ème sortie dans le rond-point en direction de Bürglen.

**Lugano:** A2/E35 direction nord Gotthard/Lucerne, sortie Erstfeld. De là, dirigez-vous direction Schattdorf. Après 4.5 km allez à droite dans le rond-point en direction de Bürglen.

Il n'y a PAS de place de parc à disposition sur le Riedisfeld, veuillez s'il vous plaît parquer votre voiture sur l'aire de l'école de Bürglen (les places de parc seront attribuées). De là, des bus circuleront toute la journée.

**Bern/Basel/Geneva:** A2/E35 South, direction Gotthard, take the exit signposted Flüelen. Continue through Altdorf (just over 3km) and take the 2nd exit (signposted Bürglen) at the roundabout

**Zurich:** A4/E41 South to Flüelen. Continue through Altdorf (just over 3km) and take the 2nd exit (signposted Bürglen) at the roundabout.

**Lugano:** A2/E35 North towards **Gotthard / Luzern**, take the exit signposted Erstfeld. Head towards Schattdorf. After 4.5 km turn right at the roundabout towards Bürglen. NO parking on Riedisfeld >>> please use the school area (parking space is signposted). Shuttles run all day.

## Hotels / Hébergement

Hotel Restaurant Goldener Schlüssel  
Schützengasse 9  
6460 Altdorf  
Tel. +41 (0)41 870 80 90

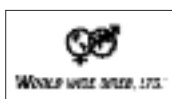
Hotel Restaurant Reiser  
Schmiedgasse 1  
6460 Altdorf  
Tel.: +41 (0)41 870 10 66

Hotel Alpina  
Klausenstrasse  
CH-6465 Unterschächen  
Tel +41 (0)41 879 11 52

Hotel Waldhof  
Klausenstrasse 165  
6463 Bürglen  
Tel.: +41 (0)41 870 31 31

Hotel Höfli  
Hellgasse 20  
6460 Altdorf  
Tel.: +41 (0)41 875 02 75

## Hauptsponsoren / Sponsors principaux



## Co-Hauptsponsoren / Co-Sponsors principaux



### Impressum

Herausgeber: Ruegruet Holsteins, Hohenrain, CH & GS Alliance, Bürglen, CH / Redaktion: Patrick Rüttimann / Idee & Konzept: dörrig event & pr, D-37218 Witzenhausen / Druck: Werbedruck Schreckhase, D-34286 Spangenberg / Für den Inhalt der Anzeigen sind die Inserenten selbst verantwortlich. / Titelbild: Kühe v.l.n.r.: KHW Regiment Apple EX95, Ace Arve EX97, Decrausz Iron O'Kalibra EX94 / Fotos: John Erbsen, Wolfhard Schulze

# Swiss Power

## LAND-LORD

Du Prieuré LAND-LORD

Shottle x Storm x Futuna

## VICKY-ET

Drognens VICKY

Joah x Igniter x Storm

## SAPHIR-ET

Gen-I-Beq SAPHIR

Goldwyn x Allen x Mason



Mountainfarm Land-Lord LYNN

Stegackers Vicky DONAU

Wyss Saphir HELSANA



# Lila Z... A Proven Brood Cow



## NH Lauthority LEA

1

Born: March 31, 2012    Reg.-No. DE 0769757343    Consignor: Nobsisch Holsteins, Niederweis, Germany



4th Dam: Lylehaven Form LAURA EX 94- 3E GMD DOM 6\*  
5th Dam: Thiersant LILI Starbuck EX-94- 5E 2\*

Note terms and conditions for additional import costs!  
Beachten Sie zusätzlich die Importkosten!  
Prenez note des frais supplémentaires d'importation!



Lylehaven LILA Z



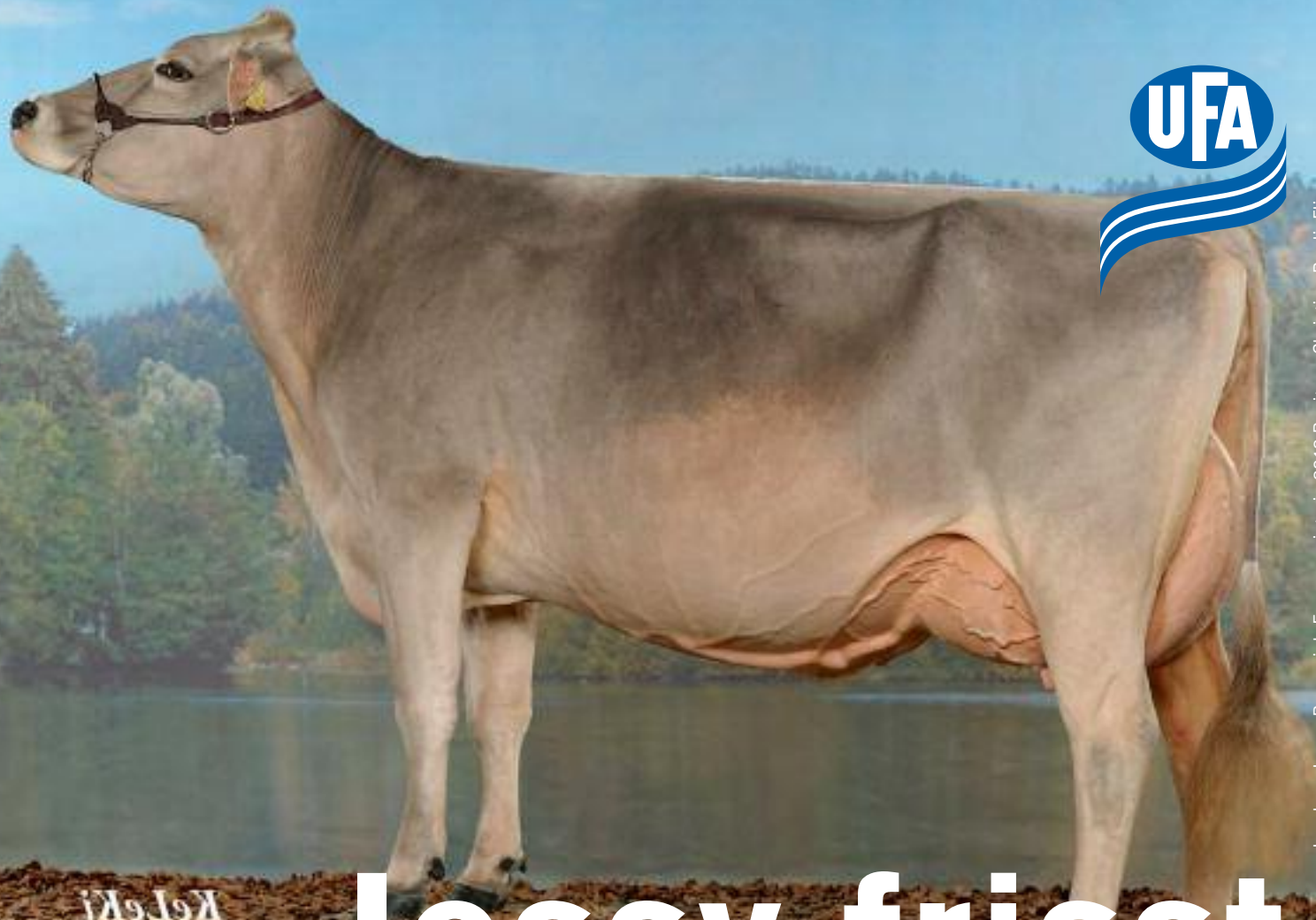
Ven Dairy LEA



Lylehaven LILA Z



Jongleur Jessy, Braunvieh-Europameisterin 2012 Besitzer: Christian Beeli, Flims



K&L

# Jessy frisst

## UFA-Expanderfutter

Startphasenfutter

**UFA 163 / 173 F**

Proteinausgleich

**UFA 148 / 149**

Produktionsphase

**UFA 142 / 243**

Energieausgleich

**UFA 145 / 265**

MEGADIGEST  
Meston

UFA-Beratungsdienst

**Sursee**

058 434 12 00

**Landi**

**Uri AG**

Attinghausen/Erstfeld

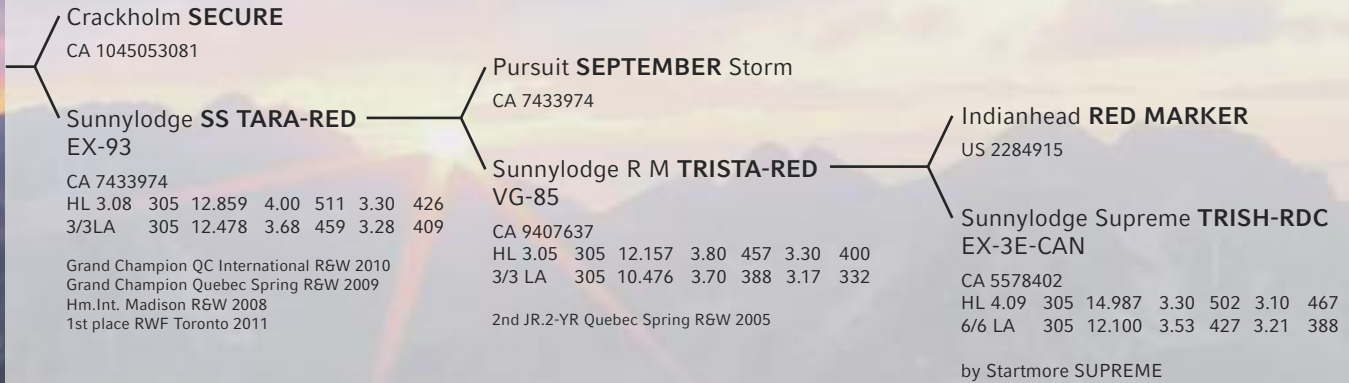
## Regancrest Secure TYRA-RED-ET

2

Born: Jan. 21, 2012

Reg.-No. CH 120.0984.2069.5

Consignor: Global View Holsteins, Muolen



4th Dam: Savagedale T Val DAISY T VG-87  
 5th Dam: Savagedale Valiant DAISY VG-85  
 6th Dam: Glenridge Citation DAISY VG-85  
 7th Dam: A Vetamere Hagen DAISY EX-CAN



Regancrest Secure TYRA-RED



Sunnylodge SS TARA-RED

# Zufriedene Kühe ...



baumannfryberg.ch

**... dank Elektroinstallationen vom EWA**

Egal ob Melkmaschine oder Solaranlage: Über hundert Installationsprofis sorgen für den besten Anschluss.

**Wir sind für Sie da – 24 Stunden am Tag!**

**EWA**

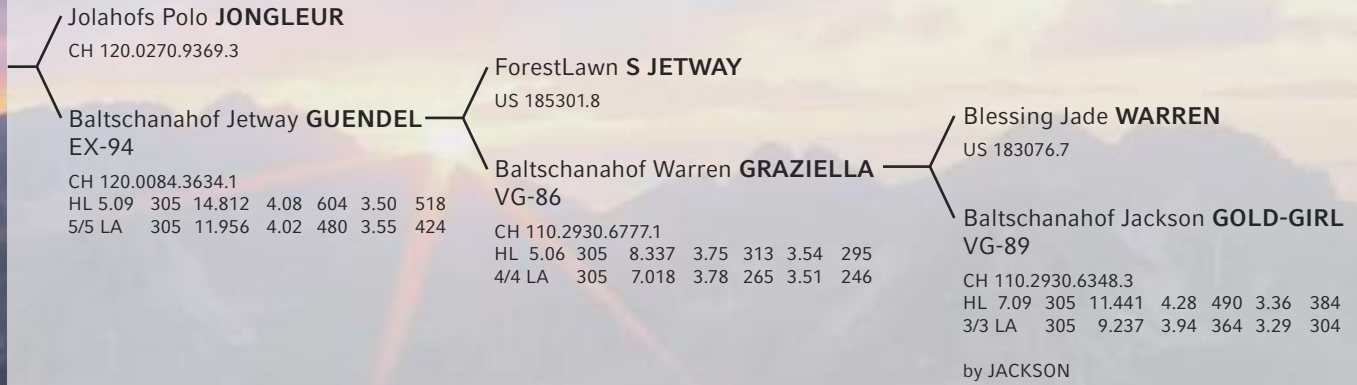
Elektrizitätswerk Altdorf AG, Herrengasse 1, 6460 Altdorf  
Telefon 041 875 0 875, mail@ewa.ch, www.ewa.ch

**URNER  
POWER**

## Baltschanahof Jongle **GLADYS-ET**


**3**

Born: Sept. 9, 2011      Reg.-No. CH 120.0953.8009.1      Consignor: Gaudenz + Sylvia Thomann, Vilters



Baltschanahof Jetway **GUENDEL**

# Weil die Landwirtschaft Spezialisten braucht.



Als kleine und feine Kundengenossenschaft setzen wir auf solides Versicherungshandwerk in den ländlichen Gebieten der Schweiz. KMU, Landwirte und Privatpersonen zählen auf uns - seit 1874.

**Hauptagentur Zentralschweiz-Ost - Thomas Villiger**

5600 Lenzburg, Bahnhofstr. 16

Tel. 062 891 64 75

**Hauptagentur Urschweiz - Pius von Rotz**

6060 Sarnen, Batzenhofstr. 3

Tel. 041 661 00 20

[www.emmental-versicherung.ch](http://www.emmental-versicherung.ch)

**emmental**  
versicherung

# A Lovely Atwood!



## HCH Atwood ADIRA

4

Born: July 4, 2012      Reg.-No. DE 0355726478      Consignor: Timo Carstens & Steffen Hambruch, Germany



4th Dam: Budjon Eagle AMARA EX-91-2E  
5th Dam: Budjon Sexation Mooie ANN EX-90-2E DOM

Note terms and conditions for additional import costs!  
Beachten Sie zusätzlich die Importkosten!  
Prenez note des frais supplémentaires d'importation!



Budjon Dundee ALLY



Budjon Stormatic ALLISON



Budjon Stardust ANISA

# What a Package!



## Heather Holme Goldwyn DAVINA-ET

5

Born: March 8, 2012    Reg.-No. DE 1260997682    Consignor: Mareike Engel & Christian Paries, Germany



4th Dam: Heather Holme JY B DELL VG-87

Note terms and conditions for additional import costs!  
Beachten Sie zusätzlich die Importkosten!  
Prenez note des frais supplémentaires d'importation!



Heather Holme Linjet Deva



Heather Holme Golden Desiree VG 88 (Full sister to DAVINA)



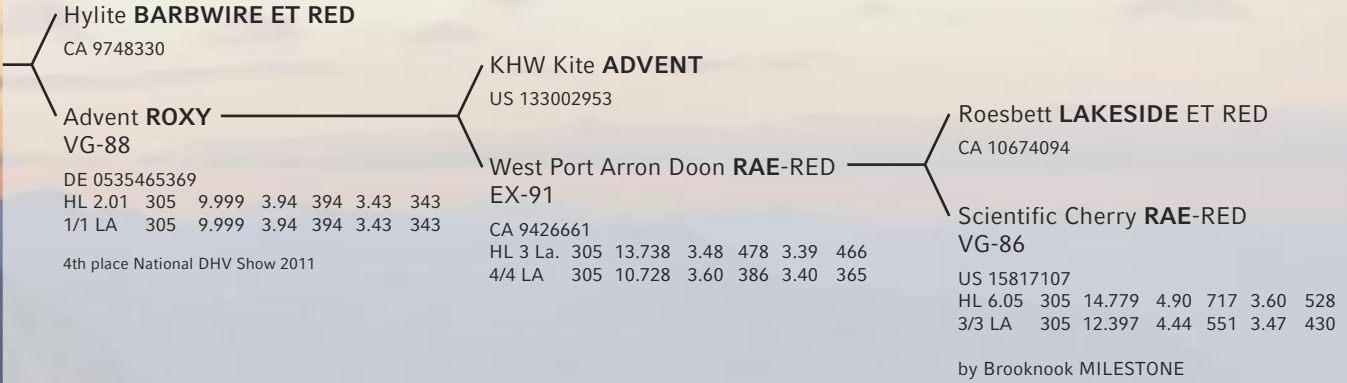
Heather Holme Golden Desiree VG 88 (Full sister to DAVINA)



## Future Genetic Barbwire ROXY RED

6

Born: Oct. 28, 2012    Reg.-No. DE 0355475966    Consignor: Future Genetic, H. Wille, Essen/ Herbergen, Germany



4th Dam: Scientific Jubilant RAE EX-90 DOM  
 5th Dam: Hanoverhill TONY RAE EX-96-3E GMD DOM  
 6th Dam: Hanoverhill TT ROXETTE EX-94-4E GMD DOM  
 7th Dam: A Mil R Mor ROXETTE EX-90-GMD DOM  
 8th Dam: Glenridge Citation ROXY EX-97-4E GMD

Note terms and conditions for additional import costs!  
 Beachten Sie zusätzlich die Importkosten!  
 Prenez note des frais supplémentaires d'importation!



Advent ROXY



Hanoverhill TONY RAE

## DelPro™ für den Anbindestall

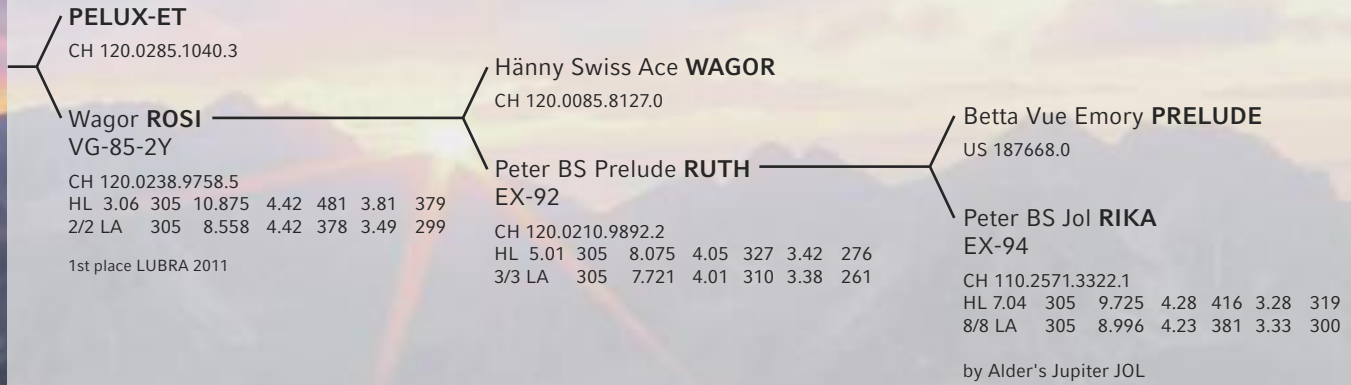
Komplettes Herdenmanagement-System mit  
anerkannter Milchmengenmessung



## WTS Pelux RANDY-ET

7

Born: Sept. 20, 2012    Reg.-No. CH 120.1005.0808.3    Consignor: WTS-Genetics, Menznau



4th Dam: Paragon RESI EX-91  
5th Dam: Starbuck Rubina VG-89



Wagor ROSI



Wagor ROSI Udder

# UNE PASSION, UNE RACE, UNE FÉDÉRATION EINE LEIDENSCHAFT, EINE RASSE, EIN VERBAND



Photos / Fotos: Giorgio Solli, Ketele, Wildenlehr

POUR LES ÉLEVEURS QUI VISENT LOIN...  
FÜR ZÜCHTER MIT WEITBLICK...

Des services attractifs  
Attraktive Dienstleistungen

HolsteinVision: LE site de référence  
HolsteinVision: DIE Internet Seite

Holstein PRO: Administrer sans papier  
Holstein PRO: Ohne Papier verwalten

Holstein Awards: LA manifestation  
Holstein Awards: DIE Veranstaltung

Maître éleveur: LA récompense suprême  
Meisterzüchter: DIE höchste Auszeichnung



Fédération Suisse d'Élevage Holstein  
Schweizerischer Holsteinzuchtverband  
Holstein Association of Switzerland

Rte de Grangeneuve 27, 1725 Posieux  
T + 41 +26 305 59 00  
F + 41 +26 305 59 04

info@holstein.ch  
www.holstein.ch  
www.holsteinvision.ch

## Nova Braxton EASY-ET

8

Born: Sept. 6, 2012      Reg.-No. DE 0355154350      Consignor: Heinz Jungclaus, Hammah, Germany



4th Dam: Krull Starbuck EXCELLENCY EX-90  
 5th Dam: Krull TT EXCELLENCY EX-90  
 6th Dam: Krull Boot Mark Excellency EX-92- 2E GMD  
 7th Dam: Krull Kingstead Excellency EX-92- 4E GMD

Note terms and conditions for additional import costs!  
 Beachten Sie zusätzlich die Importkosten!  
 Prenez note des frais supplémentaires d'importation!



Budjon-JK Stormatic EAST



Budjon-JK Linjet EILEEN



Krull Broker ELEGANCE

# Ihr Partner für alle Versicherungs- und Vorsorgefragen /



Martin Kaufmann

Hildegard Lang

Josef Lang

Stefanie Meyer

Patrick Bucher

AXA Winterthur

Hauptagentur Josef Lang

Telefon Hitzkirch 041 917 37 77

Telefon Hochdorf 041 914 20 10

AXA.ch/seetal



Finanzielle Sicherheit / neu definiert

## EUTERPFLEGE FÜR SIEGERINNEN!



Fotos: Wolfram Schulze

Acid ONTARIA  
Schuh-Team Golden-Pflege

Iron O'KALIBRA  
GS ALLINCE



[www.ruegruet.com/shop](http://www.ruegruet.com/shop)

Rüttimann André und Patrick, Grüt, 6276 Hohenrain  
Phone: +41 79 470 28 89

# Tremendous Family!



## Heidehof Sanchez EVA-ET

9

Born: Aug. 8, 2012

Reg.-No. DE 0355688185

Consignor: Rainer Ahrens, Midlum, Germany



- 4th Dam: Krull Broker ELEGANCE EX-96-2E GMD DOM
- 5th Dam: Krull Starbuck EXCELLENCY EX-90
- 6th Dam: Krull TT EXCELLENCY EX-90
- 7th Dam: Krull Boot Mark Excellency EX-92-2E GMD
- 8th Dam: Krull Kingstead Excellency EX-92-4E GMD

Note terms and conditions for additional import costs!  
Beachten Sie zusätzlich die Importkosten!  
Prenez note des frais supplémentaires d'importation!



Ma-Tom-Ba Goldwyn ELEGANTE



Budjon-JK Linjet EVALYN



Ma-Tom-Ba Durham Emily

# A Polled Barbwire from the Perk Raes



## Ruegruet Barbwire RAFFAELA-P-RED

10

Born: Oct. 25, 2012

Reg.-No. CH 120.1040.2810.5

Consignor: Ruegruet Holsteins, Hohenrain



- 4th Dam: Scientific Beauty RAE EX-90
- 5th Dam: Scientific Jubilant RAE EX-90 DOM
- 6th Dam: Hanoverhill TONY RAE EX-96 3E GMD DOM
- 7th Dam: Hanoverhill TT ROXETTE EX-94 4E GMD DOM
- 8th Dam: A Mil R Mor ROXETTE EX-90 GMD DOM
- 9th Dam: Glenridge Citation ROXY EX-97 4E GMD



Golden-Oaks Advent RAE-P- RED



Ruegruet Regiment RAMONA-P- RED



Golden-Oaks Perk RAE-P- RED



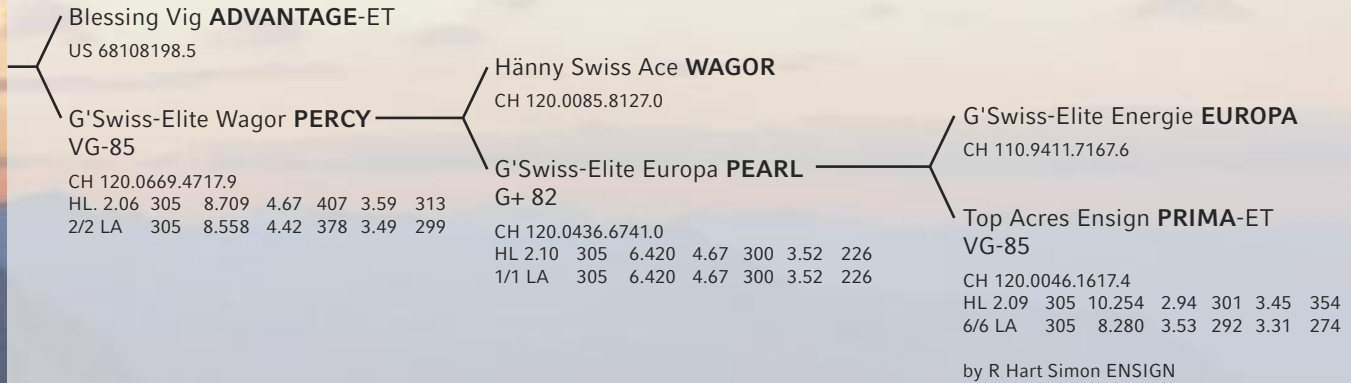
## GS Alliance Advantage PROMISE

11

Born: Sept. 9, 2011

Reg.-No. CH 120.0914.9164.7

Consignor: GS Alliance, Bürglen UR



4th Dam: Top Acres Westley PAULETTE EX-90  
 5th Dam: Arnola Peggy PRISCILLA EX-91 5E  
 6th Dam: Arnola Pauline PEGGY EX-90 4E  
 7th Dam: Nc Mtn Alaric Pauline EX-90 2E



KeLeKi

Bachofen's Som PEPITA- EX 94 / 1st place Schweizer Betriebsmeisterschaft Wattwil 2011 / Out of the Arnola Peggy PRISCILLA family



ZWISCHEN TRADITION UND INNOVATION

HÜPPI  
ARCHITEKTUR

HÜPPI ARCHITEKTUR AG  
Roosstrasse 23  
CH-8832 Wollerau  
Telefon 044 687 30 70  
Telefax 044 687 30 73  
[info@etzel.ch](mailto:info@etzel.ch)  
[www.etzel.ch](http://www.etzel.ch)

## Giessen Dempsey QUINTA

12

Born: May 22, 2012      Reg.-No. NL 538421289      Consignor: Theo van Vliet, Nieuwlande, Netherlands



4th Dam: Landins Chicago S Queen VG-88 11\*  
5th Dam: Landins Valjeto CHICAGO VG-89 GM 3\*

Note terms and conditions for additional import costs!  
Beachten Sie zusätzlich die Importkosten!  
Prenez note des frais supplémentaires d'importation!



Ruegruet Damion QUINTA



Ruegruet Goldwyn QUARDA (maternal sister to Giessen Dempsey QUINTA)



Ruegruet Damion QUINTA



# AGRISANO

In Zusammenarbeit mit

 **SBV** Versicherungen  
**USP** Assurances

**Kompetent in Versicherung und Landwirtschaft.**

# Natürlich Gut Versichert

**Wir wünschen Ihnen  
eine erfolgreiche  
Swiss Mountain High Sale!**

**Die optimale Lösung für Bauernfamilien!**

**Agrisano**

Laurstrasse 10, 5201 Brugg

Tel. 056 461 71 11

info@agrisano.ch

www.agrisano.ch

# Heavily Contracted Family



## 1st Choice Goldwyn or Cashcoin Female

13

Due: Goldwyn Sept. 2013 / Cashcoin Oct./Nov. 2013    Consignor: Josef Henneke & Nosbisch Holsteins, Germany

Braedale **GOLDWYN**  
CA 10705608

Farnear-Tbr-bh **CASHCOIN**  
US 70354884

Veen Dairy **ELITA**  
VG-87 2Y

NL 698033409  
1 Lakt. 200 8.807 3.54 312 3.45 304

VG-88 MS 2Y (max score!)  
Highest producing 2yr. Old in her herd!  
Gold CHIP son with GRZG 142 and GRZE 145 at TOP Q

Gen-Mark Stmatic **SANCHEZ**  
US 134422312

Anderstrup Bolton **ELIZA**  
VG-85 2Y

HL 2.03 305 12.313 3.80 461 3.30 410  
1/1 LA 305 12.313 3.80 461 3.30 410

Maternal sister to Wabash-Way Emilyann VG-88-USA 2yr

Sandy-Valley **BOLTON**  
US 131823833

Crockett-Acres **ELITA**  
VG-87

US 136012191  
HL 2.02 305 15.486 3.80 581 3.50 542  
1/1 LA 305 15.486 3.80 581 3.50 542

Full sister to Crockett-Acres EIGHT, OTTO & ANNEX  
by O-Bee MANfred Justice

4th Dam: Crockett-Acres Mtot ELLY EX-90 GMD DOM  
5th Dam: Wauregan Rudolph ELLY MAE EX-90 GMD DOM  
6th Dam: Whittier Farms Lead MAE EX-95 3E GMD DOM

Note terms and conditions for additional import costs!  
Beachten Sie zusätzlich die Importkosten!  
Prenez note des frais supplémentaires d'importation!



Wabash-Way Emilyann (maternal sister to Anderstrup Bolton Eliza)



Veen Dairy ELITA



Whittier Farms Lead MAE



LANDWIRTSCHAFT

GEWERBE

## Buchhaltungen & Treuhanddienstleistungen

Julia Fleischmann

Neutalstrasse 4

8852 Altendorf

079 216 42 00

[info@julia-fleischmann.ch](mailto:info@julia-fleischmann.ch)



**F. Wyss GmbH**

**Bauunternehmung**

**6027 Römerswil, Tel. 041 448 25 87**

# A Beautiful Red Pledge!



## Hellmuth's Durham Pledge-RED

14

Born: January 19, 2012 Reg.-No. DE 0666070539 Consignor: Ralf Hellmuth, Haina, Germany

### DURHAM RED

FR 4934530484

Hellmuth's Lawn Boy **POKAHONTAS**  
VG-86 2Y

DE 0663463936

HL 2.01 305 9.751 3.64 355 3.23 315  
1/1 LA 305 9.751 3.64 355 3.23 315

Aggravation **LAWN BOY P**  
US 133080890

Windy-Knoll-View Sam **PLEDG**  
EX-90

DE 662765208

HL 3.02 305 17.007 3.63 618 3.13 533  
2/2 LA 305 15.603 3.74 584 3.25 508

Dam of Hellmuth's Lightning PAOLA VG 85 2Y CH  
5th place Swiss Expo Lausanne 2012

Regancrest-MR Durham **SAM**  
US 207184639

Windy-Knoll-View **PLEDGE**  
EX-95 3E GMD DOM

US 132816010

HL 4.01 305 15.844 3.80 604 3.10 499  
4/4 LA 305 14.322 3.91 560 3.17 454

11 EX daughters and numerous sons in AI  
by Comestar **OUTSIDE**

4th Dam: Windy-Knoll-View PROMIS EX-95 2E GMD DOM  
5th Dam: Windy-Knoll-View Ultimate PALA EX-94 3E DOM

Note terms and conditions for additional import costs!

Beachten Sie zusätzlich die Importkosten!

Prenez note des frais supplémentaires d'importation!



Windy-Knoll-View Sam PLEDGE



Hellmuth's Lawn Boy Pokahontas



Windy-Knoll-View PLEDGE

## Büeler's BS Glenncore SHIRLEY

15

Born: Nov. 12, 2011

Reg.-No. CH 120.0941.4775.6

Consignor: Kaspar Büeler, Seewen SZ



4th Dam: Justin HIRSCH EX 91



Büeler's BS Glenncore SHIRLEY



Pedri Top TI Julen Sequoia (sister of SHANAYA)



Pedri Top TI Chime STACY



# 5 Generation EX from the Tony Beautys!



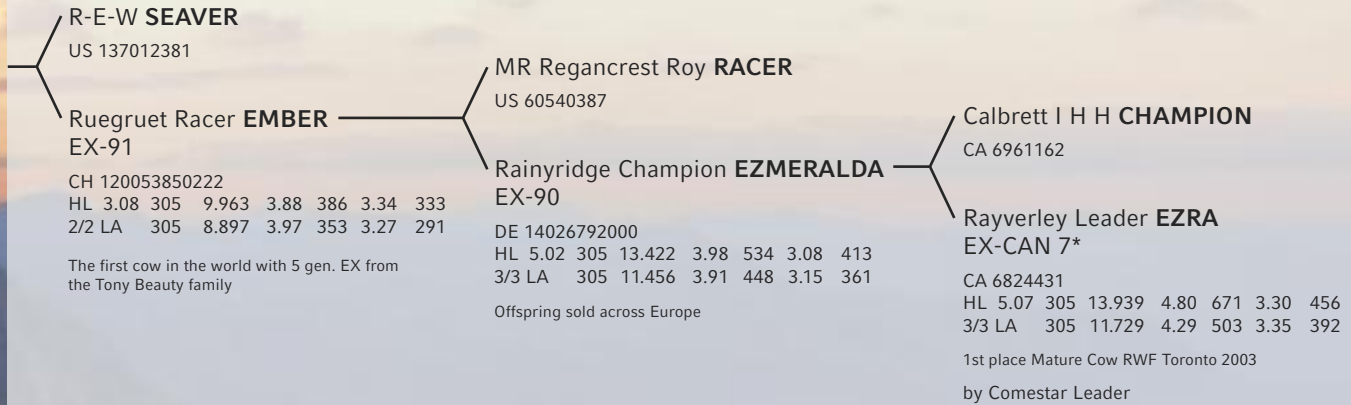
## Ruegruet Seaver **ELIANA**

**16**

Born: Aug. 5, 2011

Reg.-No. CH 120.0947.4834.2

Consignor: Ruegruet Holsteins, Hohenrain



4th Dam: Rayverley Prelude **EVELYN** EX-90 3E 12\*

5th Dam: Rainyridge Tony **BEAUTY** EX CAN 5E 9\*



Ruegruet Seaver **ELIANA**



Ruegruet Racer **EMBER**



Rainyridge Champion **EZMERALDA**



MEMBER  
PLUS

## Raiffeisen-Mitglieder geniessen exklusive Vorteile.

Profitieren Sie als Raiffeisen-Mitglied von Spesenvorteilen und vom Vorzugszins. Vom Gratis-Museumspass, von ermässigten Tickets für Konzerte und Fussballspiele sowie von exklusiven Angeboten zum «Erlebnis Schweiz». Wann werden Sie Mitglied?  
[www.raiffeisen.ch/memberplus](http://www.raiffeisen.ch/memberplus)

Wir machen den Weg frei

**RAIFFEISEN**

## GS Alliance Fever TINKERBELL

17

Born: Sept. 17, 2011

Reg.-No. CH 120.0914.9165.4

Consignor: GS Alliance, Bürglen UR



4th Dam: Wilsondale B-Star TURY-W EX-92  
 5th Dam: Wilsondale Valiant TORY EX-94  
 6th Dam: Wilsondale Ivan TARA EX-94



Wolfhard Schulze

TAMY-NAGER

## GS Alliance Hvezda HOLLY-RED

18

Born: Nov. 20, 2010

Reg.-No. CH 120.0914.9139.5

Consignor: GS Alliance, Bürglen UR



GS Alliance Hvezda HOLLY-RED



Remy Talent HOKKAIDO-RED

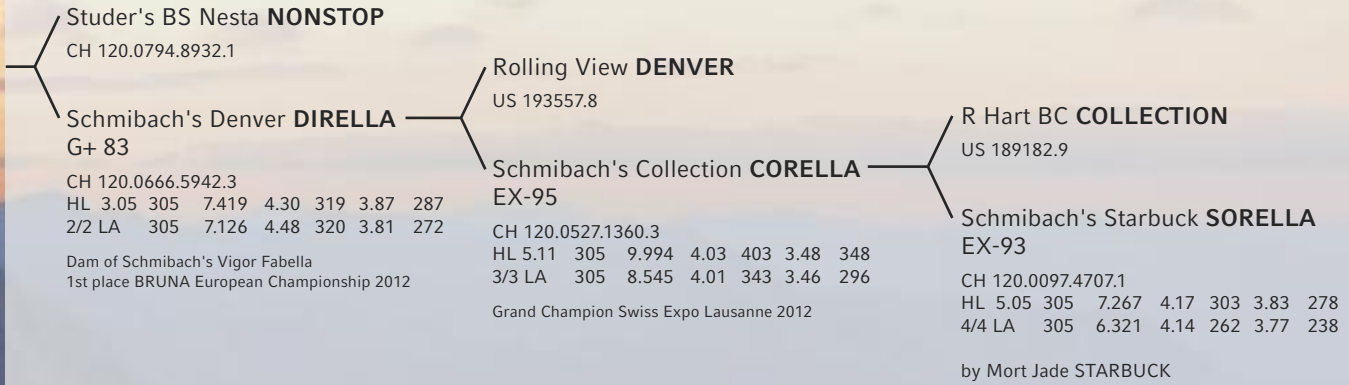
## Schmibach's Nonstop NIAGARA

19

Born: July 28, 2011

Reg.-No. CH 120.0882.7540.3

Consignor: Schau-Team Gisler-Pfulg



Schmibach's Vigor Fabella (Sister to NIAGARA)



Schmibach's Collection CORELLA

# **Holstein** **INTERNATIONAL**

**Up-to-date | Independent | Worldwide**

**ALSO COMPATIBLE WITH  
TABLET AND SMARTPHONE**



 The only magazine available in  
**English, Deutsch, Nederlands, Français, Español, Italiano**

**Interviews | Herd Reports | Cow Families | Sire Reports | Shows | 99% Bulls | History | Index News**

## Hellender Windbrook GRACIE-ET

20

Born: July 22, 2012

Reg.-No. CH 120.0972.3327.2

Consignor: Ender Anton, Kallern



4th Dam: Lindy LINDA VG-85 4\*



Hellender Juror JURGOLIN



Hellender Champion Cortina EX-94 (Sister to GRACIE)



Hellender Champion Calanda EX 94 (Sister to GRACIE)

# The Reflection of O'KALIBRA



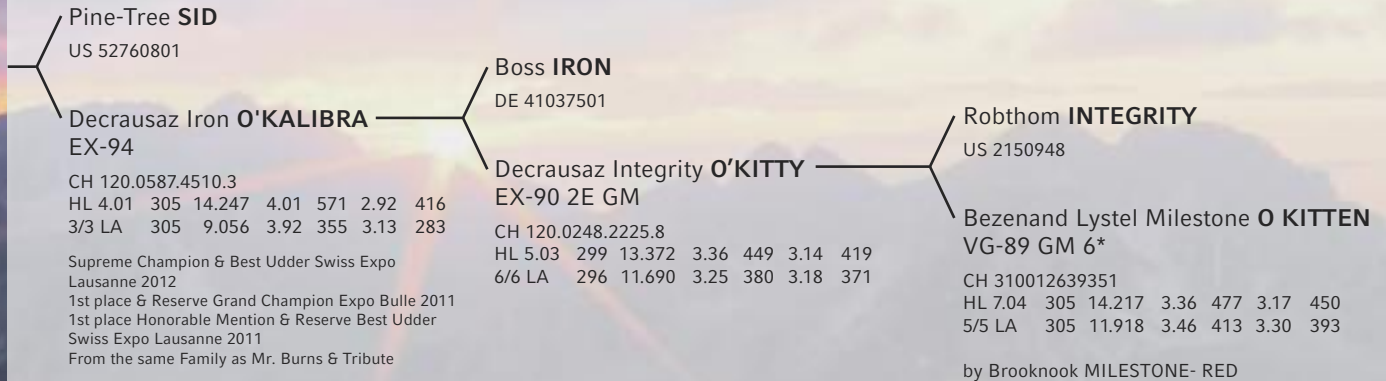
## GS Alliance Sid O'KASANDRA-ET

21

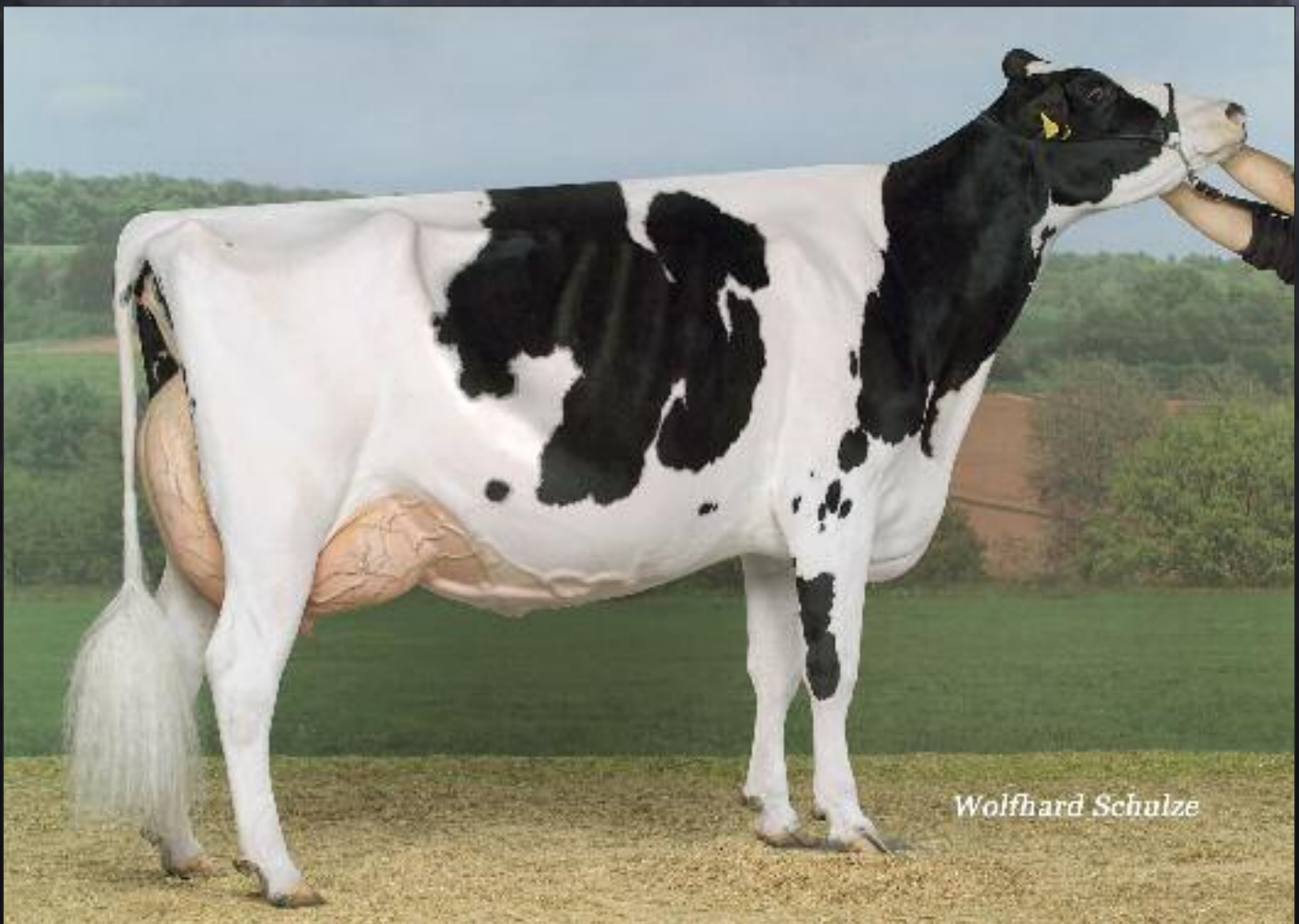
Born: Aug. 27, 2012

Reg.-No. CH 120.1004.0949.6

Consignor: GS Alliance, Bürglen UR



4th Dam: Lystel CARESS Factor EX-91 4\*  
 5th Dam: Granduc CARLA Astre G+ 84 9\*  
 6th Dam: A Cloverlands Skylar CHERRY RED VG-87 DOM 12\*



Wolfhard Schulze

Decrausaz Iron O'KALIBRA



# Maryrose... The Dam of Show Winners



## Ruegruet Acme MARY-RED-ET

22

Born: April 24, 2012    Reg.-No. DE 3.5568.8130.8    Consignor: Ruegruet Holsteins, Hohenrain



4th Dam: WFD MERCEDES VG-88  
 5th Dam: La Présentation MEMO RED VG-86 5\*  
 6th Dam: De La Presentation MARY VG-86 4\*  
 7th Dam: De La Presentation ONELLE VG-86 13\*



Ruegruet Acme MARY- RED



Ruegruet Adventure MACY- RED



Mox Kite MARYROSE- RED

# dörrig event & pr

## Ihr kompetenter Partner für Marketing, Event & PR in der Agrarwirtschaft!

Sie planen eine Veranstaltung und benötigen Ideen? Oder Unterstützung bei der Umsetzung? Wir liefern Ideen und Konzepte, übernehmen die Planung und Umsetzung von Veranstaltungen aller Art inkl. der Nachbearbeitung!

## Wir geben Ihrem Betrieb ein Gesicht!

Neben der Veranstaltungsplanung bieten wir Ihnen Ideen und Konzepte rund um Ihre Werbung, wie z.B.

- > ein neues oder überarbeitetes Logo
- > Briefpapier, Visitenkarten
- > Werbeanzeigen & Flyer
- > Hofschilder
- > Ihre eigene Internetseite

inkl. eines Marketingplanes für Ihren Betrieb!

Auf Wunsch kümmern wir uns um die komplette Abwicklung inkl. Angebotseinholung u. Fertigung (z.B. von Hofschildern).

Selbstverständlich übernehmen wir auch die Öffentlichkeitsarbeit für Sie!

## Rufen Sie uns an!

Wir beraten Sie unverbindlich und erstellen Ihnen gerne ein Angebot!

**dörrig** event & pr

Dipl. Ing. agr. Elke Dörrig  
e.doerrig@doerrig-event-und-pr.de  
www.doerrig-event-und-pr.de

Tel. +49 (0) 5542 5053133  
Fax +49 (0) 5542 5053134  
Mobil +49 (0) 160 96283102



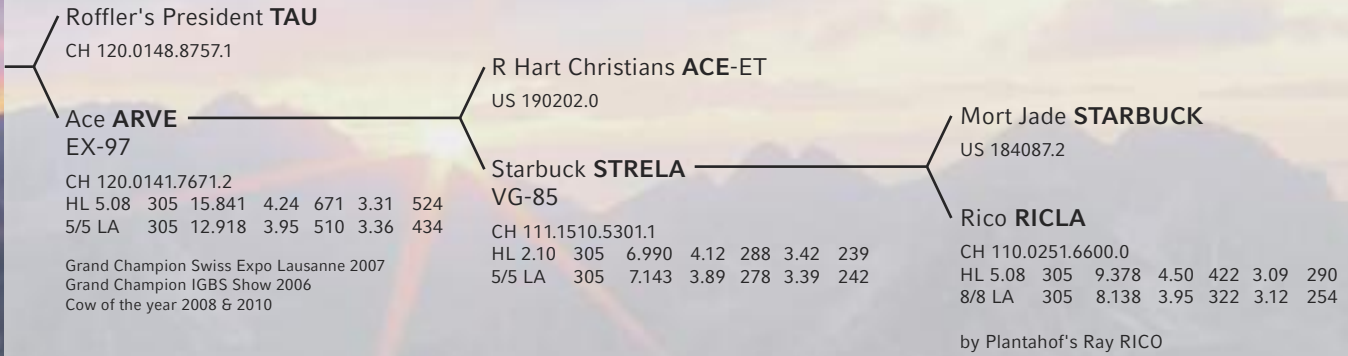
## GS Alliance Tau ARKANSAS-ET

23

Born: Feb. 2, 2012

Reg.-No. CH 120.1004.0926.7

Consignor: GS Alliance, Bürglen UR



Ace ARVE



Collection ALISHA EX-90 ( daughter of Arve)



Steiner's Jolden ASHTON Res. Grand Champion BRUNA European Championship 2012 ( daughter of Alisha)

# GENOMIC GREATS...NOW PROVEN GREATS!

7HO10506 MAPLE-DOWNS-I G W ATWOOD \*IR\*TV\*IL\*TY\*ID  
Goldwyn x EX-92 Durham Ailee x VG-88 Storm x EX-94 Chief Adean

## **G W** **ATWOOD** **N° 1 proven sire for** **type at +4.53 PTAT**

7HO10176 MR REGALCREEK SHOT AL \*IR\*TV\*IL\*TY\*ID  
Shottle x VG-85 Goldwyn x EX-94 Nobel x VG-88 Storm x EX-94 Chief Adean

## **AL** **High type at +2.46 PTAT,** **Components & Functional Traits**



BVK Atwood Arianna VG-89-EX-MS;  
1st place Jr. 2 Year Old, 2012 RAWF

Melarry Al McKenna-ET

For more information about AL please contact SWISSGENETICS.  
For more information about G W Atwood please contact SELECT STAR.



**WORLD WIDE SIRES, LTD.®**

www.wwsires.com • Email: info@wwsires.com • Tel: 559.622.2222 • Fax: 559.741.2828

# TODAY'S GENOMIC GREATS!

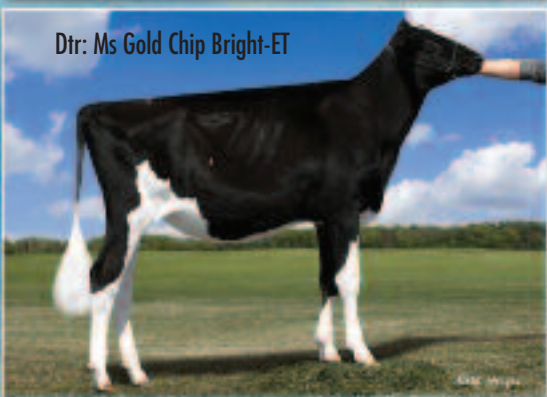
Canyon-Breeze AT Airlift-ET



14HO06809 Canyon-Breeze AT **AIRLIFT-ET** \*TV\*TL  
G W Atwood x EX-90 Shottle x VG-85 Morty

- G W Atwood's N° 1 son for type at +4.70 GPTAT
- N° 1 Feet & Leg sire at +4.57 GFLC and 2113 GTPI
- From the Canyon-Breeze Allen Family

Dtr: Ms Gold Chip Bright-ET



7HO10920 Mr Chassity **GOLD CHIP-ET** \*TR\*TV\*TL\*TY\*TD  
Goldwyn x EX-92 Shottle x EX-92 Champion  
x EX-92 Durham Barbie

- His fancy calves are impressing breeders everywhere
- +3.96 GPTAT and 2142 GTPI
- From two of the breed's greatest cow families - Durham Barbie's and Gypsy Grand's

Dam: Sully Shottle May-TW VG-85



7HO11477 De-Su BKM **MCCUTCHEN** 1174-ET \*TV\*TL\*TY  
Bookem x VG-85 Shottle x EX-90 O Man

- A highly sought after sire of sons at +4.05 GPTAT & 2474 GTPI
- Bookem x Shottle May for elite type and great productive life
- Super components

2nd Dam: Regancrest-PR Barbie-ET EX-92



7HO10999 Regancrest-GV S **BRADNICK-ET** \*TR\*TV\*TL\*TY\*TD  
Sanchez x VG-88 Shottle x EX-92 Durham Barbie

- Phenomenal type with GPTAT at +4.39 and +3.52 GUDC
- Backed by the Barbie family
- Stylish calves are already impressing farmers everywhere



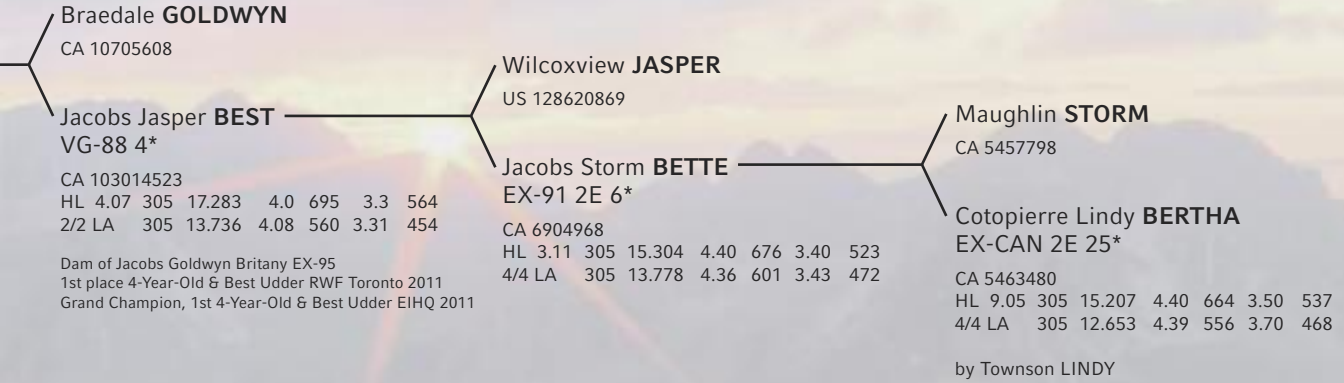
**WORLD WIDE SIRES, LTD.®**

www.wwsires.com • Email: info@wwsires.com • Tel: 559.622.2222 • Fax: 559.741.2828  
For more information about Airlift please contact DISTRIGENE. For more information about Gold Chip, McCutchen & Bradnick please contact SELECT STAR.

## 1st Choice Goldwyn Female

24

Due: July/ Aug. 2013      Consignor: William Morille NOHL Holstein, France



4th Dam: Cotopierre Starbuck BINE EX-CAN 4\*  
5th Dam: Cotopierre Tempo BINETTE EX-CAN

Note terms and conditions for additional import costs!  
Beachten Sie zusätzlich die Importkosten!  
Prenez note des frais supplémentaires d'importation!



Jacobs Goldwyn Britany (Full sister to lot 24)



Jacobs Jasper BEST

# Amazing Opportunity from the Atlees



## Engelkes Windbrook ARIZONA-ET

25

Born: Jan. 18, 2012    Reg.-No. DE 0355099685    Consignor: R. Engelke & B. Franke, Asendorf, Germany



4th Dam: Md-Delight Strm AMBERLEE VG 88 DOM  
5th Dam: Ms Kingstead Chief ADEEN EX 94 2E DOM  
6th Dam: Aitkenbrae Starbuck ADA EX 94 2E DOM

Note terms and conditions for additional import costs!  
Beachten Sie zusätzlich die Importkosten!  
Prenez note des frais supplémentaires d'importation!



Engelkes Windbrook ARIZONA



Whittier-Farms Jasper ATLANTA



Md-Delight Durham ATLEE

# impulseAir®

DREIECKIGES KOPFBELÜFTETES MELKZEUG  
**DAS REVOLUTIONÄRE,  
PREISGEKRÖNTE MELKSYSTEM**

**KONTROLLIERTE,  
GLEICHMÄSSIGE  
LUFTSTRÖMUNG**

- bessere Zitzenkondition
- höhere Milchqualität
- mehr Kuhkomfort
- weniger Zellen und zurückgehende Mastitisfälle



Grand Champions werden mit impulseAir Technologie gemolken. Stormatic Maja - Grand Champion - National Schau in Dänemark. Besitzer Torben Kragh, Stortoft Holstein, ist überzeugter Züchter und melkt aktiv mit impulseAir!

Rufen Sie **milkrite®**  
an: **0044 1225 896426**

Näheres erfahren Sie von Ihrem  
zuständigen Händler vor Ort.

**milkrite®**  
feel the difference  
**impulseAir®**

[www.milkrite.com](http://www.milkrite.com)





## Ms Angelina Mr Savage AYSHA-RED-ET

26

Born: March 12, 2012 Reg.-No. CH 120.1029.9151.7 Consignor: Global View Genetics, Muolen  
 Genomics: US 08-12 +42M +52F +14P GTPI +2005 GPTA Type +3.37



- 4th Dam: Clover Mist ALISHA EX-93 3E DOM
- 5th Dam: Clover Mist Augy STAR EX-94 4E DOM
- 6th Dam: D R A AUGUST EX-96 4E DOM
- 7th Dam: D R A IDEAL Precious Leader EX-90 2E
- 8th Dam: D R A PRINCESS Lad Leader EX-90 3E



Ms Angelina Mr Savage AYSHA-RED



Ms Apples ANGELINA-RDC



KHW Regiment APPLE-RED

# ASX Crossover zu Jubilé Preisen

**Bonus max.  
5'000.-**

**Leasing  
0.0%**



**ab 24'999.-**

Trendiger Crossover mit Frontantrieb oder 4x4, Benzin/DID Diesel 116-150 PS, Stopp-Start Automatik, ab 4.8 L/100km, Kat. A, 9 Airbags, Klima, Audio, Alufelgen, Tempomat.

	Jubilé <sup>35</sup> 2WD	Jubilé <sup>35</sup> 4WD	Navigator 4WD
Preisempfehlung netto	30'999.-	36'999.-	45'999.-
Jubilé <sup>35</sup> CashBonus*	4'000.-	4'000.-	5'000.-
<b>Jubilé<sup>35</sup> BEST OFFER</b>	<b>26'999.-</b>	<b>32'999.-</b>	<b>40'999.-</b>

## Jetzt Top-Eintauschofferten

**GARAGE**  
**!GISLER** AG  
**ERSTFELD**

**GARAGE**  
**Imholz** GmbH  
**6460 Altdorf**

[www.mitsubishi-motors.ch](http://www.mitsubishi-motors.ch)

Genial bis ins Detail.



\*Promotion Jubilé<sup>35</sup>: gültig bis 31.12.2012. Preis netto CHF inkl. 8% MwSt. und Jubilé<sup>35</sup> CashBonus. Leasing 0.0% mit reduziertem CashBonus (1'000.-). Normverbrauch 1.8 DID, 116 PS: 4.8 L, CO<sub>2</sub> 127 g/km, Kat. A. CO<sub>2</sub>-Durchschnitt aller verkauften Neuwagen: 159 g/km.

# She's so Silky!



## GS Alliance Jolden SUPRA-ET

27

Born: Feb. 14, 2012

Reg.-No. CH 120.1004.0928.1

Consignor: GS Alliance, Bürglen UR



4th Dam: Starbuck Sina EX-93  
5th Dam: Jinx King Sindi VG-89



GS Alliance Jolden SUPRA



G'Swiss-Elite Eros SINA



Normande



Swiss Fleckvieh



Wasserbüffel  
Buffles d'Asie



Montbéliarde



Red Holstein



Simmental



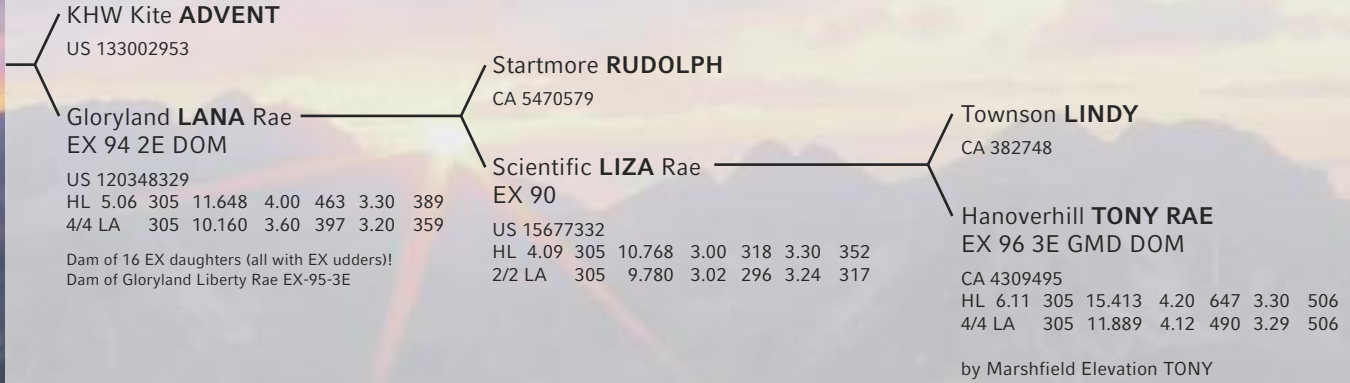
Holstein

# Vielfalt vereint uns La diversité nous unit

## 1st Choice Advent Female

28

Due: Feb./ March 2013    Consignor: Hänni Andreas, Gerzensee



6th Dam: Hanoverhill TT ROXETTE EX-94 4E GMD DOM  
 5th Dam: A Mil R Mor ROXETTE EX-90 GMD DOM  
 6th Dam: Glenridge Citation ROXY EX-97 4E GMD



Gloryland Liberty Rae EX 95 (Sister to lot 28)



Gloryland LANA Rae



Gloryland LANA Rae



# ZGRAGGEN

agro gmbh



Siloballen pressen  
Heuballen pressen ab Feld und Stock  
Frontlader / Teleskoplader  
Holzhacken  
Holz – Transporte  
Energieholzhandel  
Baumaschinen – Transporte

[www.zgraggenagro.ch](http://www.zgraggenagro.ch)

041 874 09 95

079 302 65 21

## Wir bauen anders.

www.zimmermann-stalltechnik.ch



**Besuchen Sie  
unsere grosse  
Hausausstellung!**

**Produktion und Vertrieb von Stalltechnikprodukten und  
Stahlbauten für Rinder-, Schweine- und Pferdeställe**



# ZIMMERMANN<sup>OC&</sup>

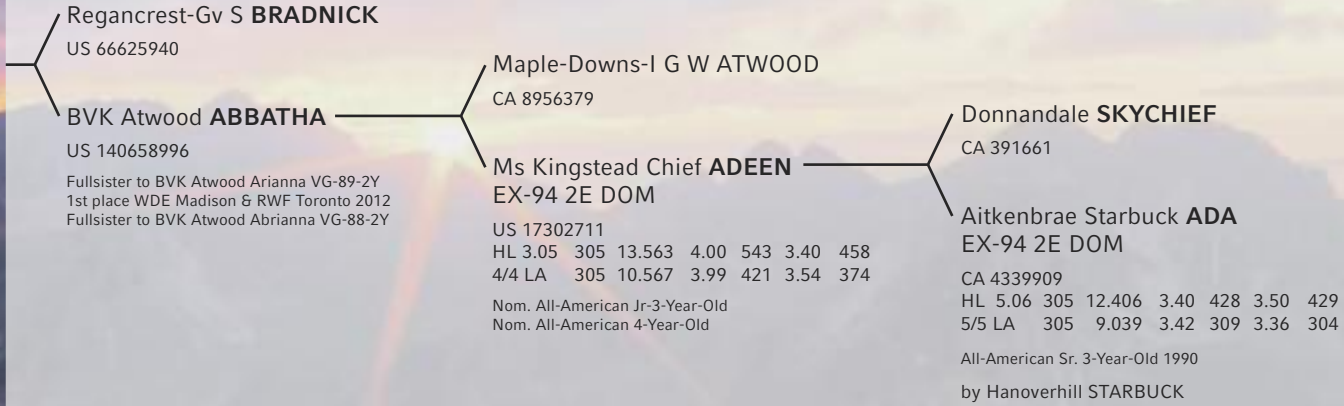
## Stalltechnik

Härkingenstr. 23 | CH-4629 Fülenbach | Tel.: (+41) 062/9 26 43-33 | Fax: -30

# WWS Miss ADEEN-ET

29

Born: Aug. 1, 2012    Reg.-No. DE 0355688182    Consignor: Eike Spangenberg, Germany



Note terms and conditions for additional import costs!  
Beachten Sie zusätzlich die Importkosten!  
Prenez note des frais supplémentaires d'importation!



BVK Atwood Abrianna (Full-Sister to ABBATHA)



BVK Atwood Arianna (Full-Sister to ABBATHA)



Ms Kingstead Chief ADEEN

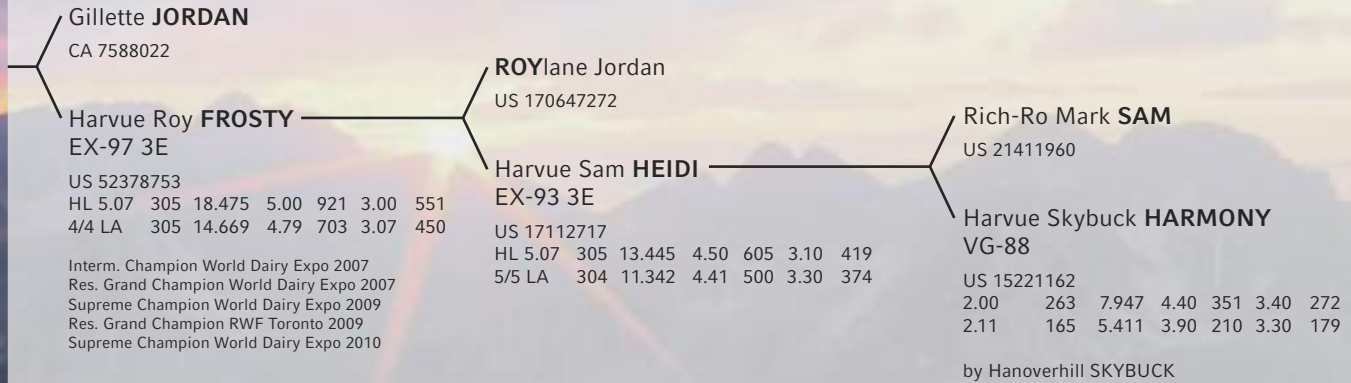
# Frost... the Winning Ticket



## Duckett SA OFH FROST-ET-BYF

**30**

Born: May 25, 2012      Reg.-No. DE 0120616238      Consignor: Duckett, Armbrust & Andresen Germany



4th Dam: Harvue Melvin HALLIEVG-86  
5th Dam: Harvue Bell HARRISON VG-86  
6th Dam: Harvue Libido HARRISON VG-87

Note terms and conditions for additional import costs!  
Beachten Sie zusätzlich die Importkosten!  
Prenez note des frais supplémentaires d'importation!



Harvue Dundee FOXY EX-92 (maternal sister to Frost)



Harvue Roy FROSTY EX-97-3E



Duckett-SA Gold FAME VG-88-2Y (maternal sister to Frost)



# Fancy Red Acme from Ottawa



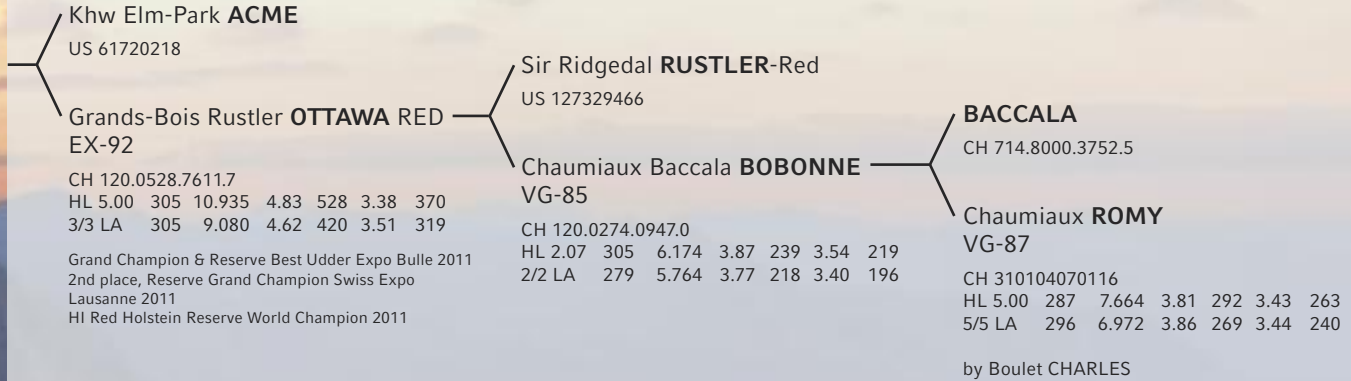
## GS Alliance Acme ONTARIA-RED-ET

**31**

Born: June 2, 2012

Reg.-No. CH 120.1004.0934.2

Consignor: GS Alliance, Bürglen UR



GS Alliance Acme ONTARIA-RED



Grands-Bois Rustler OTTAWA-RED

Planung Entwicklung Produktion

**MEYER GRUPPE**  
**MEYER AG**  **SCHWEIZER AG**  
Stallbautechnologie Umwelt- und Biogastechnologie

Unsere Landwirte haben bei uns Zugang zu den bestmöglichen Produkt-Technologien



**SWISS QUALITY**

Traditions-Familienunternehmen  
Eigenproduktion  
Qualitätsorientierte Produkte

Betreuung vor Ort  
Ausstellungshalle in Ihrer Nähe  
Hohe Lieferbereitschaft



[www.meyergruppe.ch](http://www.meyergruppe.ch)



CH-6023 Rothenburg  
CH-9536 Schwarzenbach  
[info@meyergruppe.ch](mailto:info@meyergruppe.ch)  
[www.meyergruppe.ch](http://www.meyergruppe.ch)

Telefon **0848 100 800**



**Thomas Estermann AG**

*Moderne Landtechnik  
mit Lohnunternehmen*



6274 Eschenbach

[www.th-estermann.ch](http://www.th-estermann.ch)

Tel 041/ 448 27

## GS Alliance Tau ALLY-ET

32

Born: Aug. 13, 2012

Reg.-No. CH 120.1004.0943.4

Consignor: GS Alliance, Bürglen UR



Steiner's Wurl ASHLYN



Ace ARVE

# Swiss Power

## WILLI

Picard x Denmark x Ragaz

- Blutführung
- NR-Rate
- Euter

## FANTASTIC-ET

Babel's Zaster FANTASTIC-ET  
Zaster x Starbuck x Emory

- Rahmen
- Becken
- Euter

## ASTRO

Schärz BS Parko ASTRO  
Parko x Mascot x Starbuck

- Milch
- Zellzahl
- Euter



Willi MARANA

Eichahof Fantastic DIXI

Astro WINZA

## GS Alliance Sid DELICATE

**33**

Born: March 9, 2012

Reg.-No. CH 120.1004.0933.5

Consignor: GS Alliance, Bürglen UR



4th Dam: Mox Rubens Dream EX 93



Gs Alliance Sid DELICATE



Mox Zenith DREALY



Mox SS Dreamstar

## SD Winbrook JENNEKE-ET

**34**

Born: June 14, 2012    Reg.-No. NL 747651507    Consignor: Scholten Dairies, Nieuw Roden, Netherlands



4th Dam: Valleyville LISA Jet VG-88 17\*

Note terms and conditions for additional import costs!  
Beachten Sie zusätzlich die Importkosten!  
Prenez note des frais supplémentaires d'importation!



S D Jacobs Goldwyn JENN



Valleyville Lheros JENN



SD Sanchez Jenn (Sister to Winbrook Jenn)

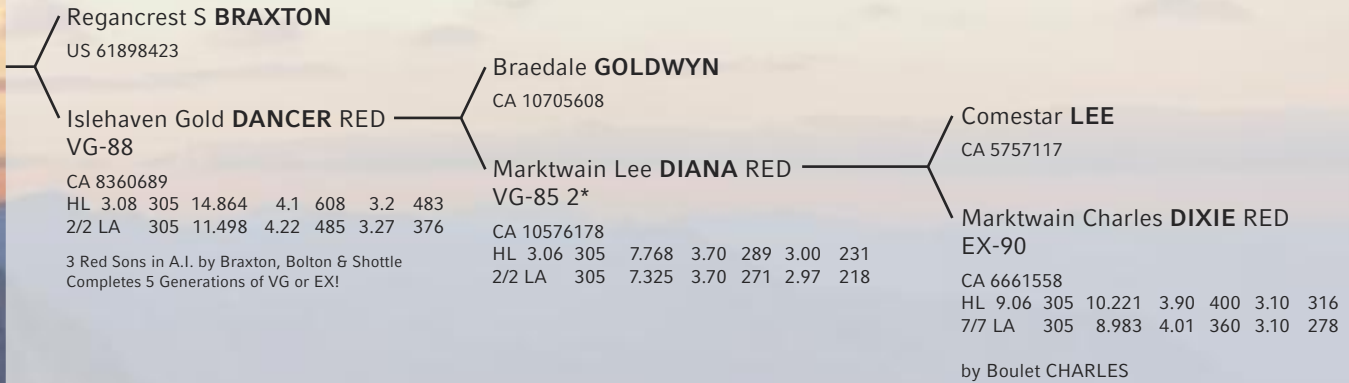
# She's a Lady in Red!



## M.E.DAL Braxton DANCER RED-ET

35

Born: Sept. 28, 2012    Reg.-No. IT 019990876286    Consignor: Medal Farm Ladina, Pandino, Italy



4th Dam: Marktwain YOLANDA VG-86  
5th Dam: Marktwain TT YVONNE VG-86

Note terms and conditions for additional import costs!  
Beachten Sie zusätzlich die Importkosten!  
Prenez note des frais supplémentaires d'importation!



Islehaven Gold DANCER- RED



Islehaven Gold DANCER- RED

# Gesamtplanung von DeLaval

Weil perfekte Planung die Arbeit reduziert und den Gewinn optimiert.

genial  
geplant



[www.genial-geplant.ch](http://www.genial-geplant.ch)

 **DeLaval**



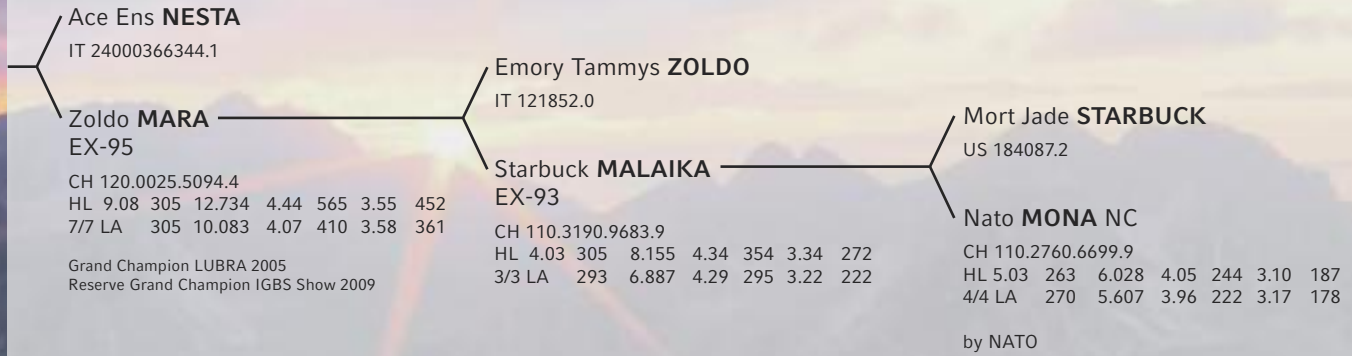
## WTS Nesta MALINA-ET

36

Born: Nov. 12, 2012

Reg.-No. CH 120.1005.0820.5

Consignor: WTS-Genetics, Menznau



Zoldo MARA



WTS Nesta Milena (Full sister to MALINA)



WTS Nesta Milena (Full sister to MALINA)

# Aktuell und vielseitig informiert mit dem **Schweizer Bauer**

Die Fachzeitung für die schweizerische Landwirtschaft.



**3 Monate  
nur  
CHF 30.-**

- Ja, ich will topaktuell und vielfältig informiert sein und bestelle das 3 Monate Schnupper-Abo für nur 30 Franken.**

Name/Vorname

---

Strasse/Hof

---

PLZ/Ort

---

Telefon

---

E-Mail

---

**Bitte einsenden oder faxen an:**

Schweizer Bauer, Aboservice, Industriestrasse 37, 3178 Böisingen  
Fax 0844 40 50 60, abo@schweizerbauer.ch



## Ruegruet Sudan RIVIERA

**37**

Born: Oct. 15, 2012

Reg.-No. CH 120.1040.2808.2

Consignor: Rüttimann Josef, Horw



- 4th Dam: Regancrest-UR Robin VG-86
- 5th Dam: Regan-Joy Durham Regenia EX-92 DOM GMD
- 6th Dam: Sher-Est Emory Swanny EX-90 2E DOM
- 7th Dam: Sher-Est Prelude Swan EX-91 2E GMD DOM
- 8th Dam: Sher-Est S-Wind Saturday EX-90 GMD DOM
- 9th Dam: Eng-Our-Acres Mark Sandy EX-91 GMD DOM
- 10th Dam: Buena-Vista Tony Sandra EX-91 2E DOM
- 11th Dam: Buena-Vista Riley Sandy EX-90



Mox Shottle Raya



Kerndtway Goldwyn Ranya



Kerndtway Goldwyn Ranya

## Blondin Epic AMAZONE

**38**

Born: Oct. 19, 2012

Reg.-No. CH 120.1022.8694.1

Consignor: Müller Marcel, Buchrain



4th Dam: Smithden Lindy LUCILLE VG-87 3\*

5th Dam: Smithden Sc TARA EX-90 8\*



Smithden Allen ALISON



Smithden Goldwyn ALEXANDRA



Smithden Admiral EX-92 EXTRA (full brother to ALEXANDRA)

## 1st Choice Redburst Female

**39**

Due: Feb./ March 2013    Consignor: Buchackerhof Dairy, Alikon



4th Dam: Hart-Lyn Starbuck ASHLEY EX-94 2E GMD DOM  
 5th Dam: Kachina Valliant ACT VG-87  
 6th Dam: Dodeb Matt ACTRESS EX-93 3E



Luck-E Toystory Actress EX 92 (Sister to Atlanta)



Luck-E Advent ATLANTA-RDC



Luck-E Advent Africa EX 90 (Full sister to Atlanta)

# Heiniger

## XPERIENCE Das Kraftpaket



Die einzigen  
Schweizer Scher-  
maschinen!

Int.Pat.Nr. DM/078110 EU  
Pat.Nr. 138501 CH  
Pat.Nr. 340968 AUS  
Pat.Pending US/CN

quality  swiss made



- Stabil und langlebig dank Glasfaserverstärkung
- Leicht, schlank und handlich
- Extrem leistungsfähiger Motor, sehr leise
- Weltweit einzigartige Verbindung zwischen Scherkopf und Gehäuse
- Mehr Kraft auf den Messern als alle vergleichbaren Schermaschinen

Auch im Fachhandel erhältlich

Heiniger AG 3360 Herzogenbuchsee Telefon 062 956 92 00 Fax 062 956 92 85 [www.heiniger.com](http://www.heiniger.com)

# They Just Get Better and Better



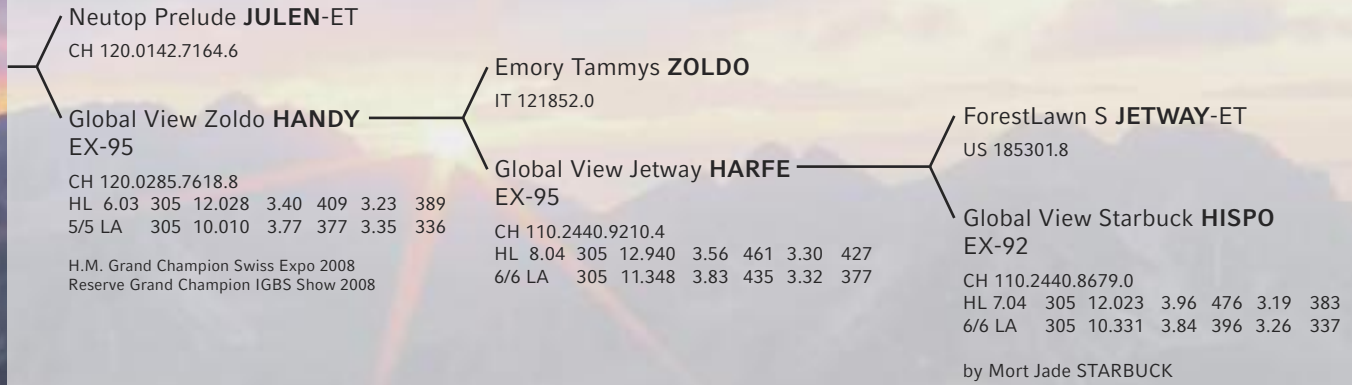
## Global View Julen HAILEY

40

Born: April 11, 2012

Reg.-No. CH 120.1029.9155.5

Consignor: Global View Genetics, Muolen



Global View Zoldo HANDY



Global View Zoldo HANDY

# Heitzmann – Ihre Nummer 1 für Holzheizungen

Stückholz-, Schnitzel- und  
Pelletsheizungen



Heitzmann AG | Gewerbering 5 | 6105 Schachen  
Telefon 041 499 61 61  
mail@heizmann.ch | www.heitzmann.ch



**HARGASSNER**

Exklusiv von Heitzmann – Hargassner-Heizsysteme

**Heitzmann**



# She'll Bring Tears of Joy



## Ruegruet Sid PERCY-ET

41

Born: July 14, 2012

Reg.-No. CH 120.1045.7107.6

Consignor: Ruegruet Holsteins, Hohenrain



4th Dam: Dombinator Laziza VG-89  
 5th Dam: Ugela Bell Histoire VG-89  
 6th Dam: Secret Europe VG-89  
 7th Dam: Castor Alette EX-91



Wade PHILIPPINE



Ruegruet Zenith PHANTASIE



Ruegruet Damion Paige, 1st place Luzerner Junior Show  
 daughter of Phantasie

# Swiss Power

## MARGINAL

Plattery Rustler MARGINAL (RH)  
Rustler x Rubens x Creation

## RED-BOY

(RH)  
September x Stadel x Factor

## BLACKGOLD-ET

Flury's Goldwyn BLACKGOLD-ET (RF)  
Goldwyn x Stadel x Caveman



Marginal TULIPE

Lake-view Red-Boy EBONA

Blackgold ALSACE

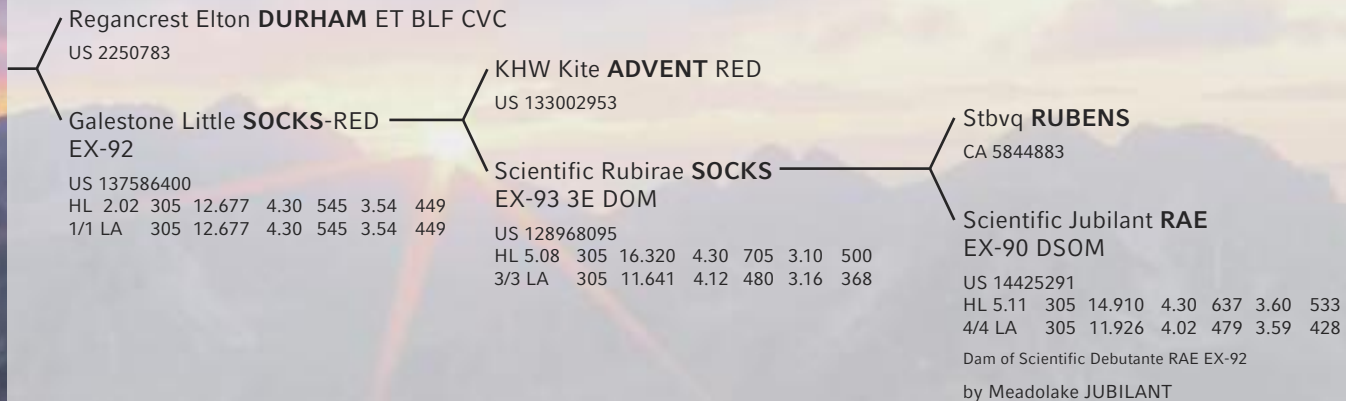
## Galestone Durham RUBY SOCKS-RDC-ET

42

Born: Nov. 11, 2012

Reg.-No. CH 120.1051.9585.1

Consignor: Horni Urs, Bad Ragaz



- 4th Dam: Hanoverhill TONY RAE EX-96 3E GMD DOM
- 5th Dam: Hanoverhill TT ROXETTE EX-94 4E GMD DOM
- 6th Dam: A Mil R Mor ROXETTE EX-90 GMD DOM
- 8th Dam: Glenridge Citation ROXY EX-97 4E GMD



Galestone Little SOCKS-RED



Scientific Rubirae SOCKS



Scientific Debutante Rae (Daughter of Jubilant RAE)

# POULETBURG

Burghotel Fam. Imholz  
CH-6468 Attinghausen

Tel. 041 870 21 84 Fax 041 870 20 55  
www.pouletburg.ch info@pouletburg.ch

# ATTINGHAUSEN

Auf dem Weg  
in den Süden...



Unsere Spezialität  
Poulet  
im Chörbli

ausgeschlossen  
aus der Schweiz

Durchgehend warme Küche  
Kein Ruhetag

BURGHOTEL



Panorama-Restaurant, heimelige Gaststätte und 2 Säle für geschlossene Gesellschaften mit total 350 Sitzplätzen und 120 Parkplätzen. Das Burghotel liegt im Talboden von Uri und ist über die AZ oder über die Axenstrasse von Flüelen her leicht erreichbar.

**Wir heissen Sie herzlich willkommen.**

Kein Ruhetag!



# A Touch of Elegance!



## Ruegruet Palermo EYLEEN

43

Born: Aug. 1, 2011

Reg.-No. CH 120.0947.4831.1

Consignor: Ruegruet Holsteins, Hohenrain



- 4th Dam: Krull Broker ELEGANCE EX-96 2E GMD DOM
- 5th Dam: Krull Starbuck EXCELLENCY EX-90
- 6th Dam: Krull TT EXCELLENCY EX-90
- 7th Dam: Krull Boot Mark Excellency EX-92 2E GMD
- 8th Dam: Krull Kingstead Excellency EX-92 4E GMD



Ruegruet Palermo EYLEEN



Krull Shottle Elenore



Krull Broker ELEGANCE



# Unique Opportunity!



## Mattenhof Destry LINDSEY

44

Born: Sept. 14, 2011

Reg.-No. CH 120.0929.8892.4

Consignor: GS Alliance, Bürglen UR



Bopi September LAVANDE



Moulinets Baccala LILY-RED



**Milch.**  
**Werde gross, bleibe stark.**

[www.swissmilk.ch](http://www.swissmilk.ch)

swiss  
milk

Schweiz. Natürlich.



swissmilk



# She could be the One .....



## Hokovit Shamrock DANA

**45**

Born: Feb. 29, 2012    Reg.-No. CH 120.1012.1294.1    Consignor: Flury Reto & Hokovit Genetics, Aeschi SO



- 4th Dam: Wilcoxview Cinderella EX-92 3E
- 5th Dam: Scientific Cindaella VG-88 EX-MS
- 6th Dam: Hanoverhill TONY RAE EX-96 3E GMD DOM
- 7th Dam: Hanoverhill TT ROXETTE EX-94 4E GMD DOM
- 8th Dam: A Mil R Mor ROXETTE EX-90 GMD DOM
- 9th Dam: Glenridge Citation ROXY EX-97 4E GMD



Moo Goldwyn DIAMOND



Bipper Goldwyn COLOMBIA VG-85 2Y (Full sister to DIAMOND)



Riedmuellers Blitz COLOMB

## WIR PLANEN UND BAUEN FÜR ALLE

Architektur und Bauleitung  
Generalunternehmung  
Baumeisterarbeiten



**LBG Sursee**

Allmendstrasse 6  
6210 Sursee  
Tel. 041 925 82 46

[www.lbg-sursee.ch](http://www.lbg-sursee.ch)

## Bewährte Technik gegen glatte Stallböden

**Das Frästeam Engelberth beschäftigt sich seit über 10 Jahren mit dem Problem glatter Stallböden.**

Der Inhaber Mathias Engelberth hat eine Maschine entwickelt, die in der Lage ist, ein Rautenmuster in den Beton zu fräsen. Diese Maschine hat ein Gewicht von nur 45 Kg und wird durch geschultes Personal bedient. Das Frästeam Engelberth bietet die Dienstleistung in Deutschland, sowie in ganz Europa an und berechnet keine Anfahrtspauschale. Um diese Dienstleistung näher zu bringen, bietet das FTE jedem potentiellen Kunden an, ein Muster von 1-2m<sup>2</sup> in

den Stallboden zu fräsen, so dass sich der Landwirt ein eigenes Bild von der Qualität der Dienstleistung machen kann. Es ist absolut wichtig, den Spaltenboden durch geschultes Personal auf Stabilität und Haltbarkeit zu begutachten. Das FTE hat für diese Zwecke ein eigenes System entwickelt. Die Erfahrung, die das FTE in den letzten 10 Jahren gesammelt hat resultieren aus 5000 begeisterten Kunden. Das Rautenmuster ist deshalb so erfolgreich weil die Tiere

die Flüssigkeiten sowie den Kot zwischen Beton und Klaue sauber verdrängen können. Die Flüssigkeit kann dabei sehr schnell ablaufen und der Boden lässt sich mittels Schieber sehr gut reinigen ("Schrabberboden"). Im Winter kann der Beton bei Frost nicht zerplatzen, da keine Flüssigkeit auf dem Boden stehen bleibt. Diese Vorteile haben die besten Züchter Deutschlands und den europäischen Nachbarländern erkannt und sich zu diesem System entschieden. Als Preis werden 5 €/m<sup>2</sup> zzgl. MwSt berechnet.



**FräsTeam**  
M. Engelberth  
[WWW.FTE-1.DE](http://WWW.FTE-1.DE)  
☎ 0049 173-1009406  
**Da steh ich drauf**

**Weitere Infos auf der Ausstellung**

## Auktionsbestimmungen / Règlement de la vente / Terms & Conditions

### Die vollständigen Auktionsbestimmungen liegen im Auktionsbüro zur Einsicht aus. Mit der Abgabe eines Gebotes werden diese Bestimmungen vom Käufer anerkannt.

Der Verkaufsanlass "Swiss Mountain High Sale" findet am Donnerstag 28. Februar 2013 um 19.30 Uhr auf dem Betrieb von GS Alliance in Bürglen statt. Die Verkaufstiere können ab Donnerstag ab 11.00 Uhr besichtigt werden.

Den Weisungen des Kantonstierarztes der Urkantone ist Folge zu leisten und die Auktion wird amtstierärztlich überwacht. Die Rinderbestände aus denen die Tiere aufgeführt werden müssen amtlich anerkannt frei von Tuberkulose, Brucellose, IBR-IPV und Leukose sein. Alle aufgeführten Tiere müssen eine negative Blutprobe auf IBRIPV, BVD Antigen vorlegen, die innerhalb der letzten 30 Tage vor der Auffuhr durchgeführt wurde.

Die Importtiere haben die einschlägigen Importbestimmungen der Schweiz zu erfüllen (Blutprobe IBR-IPV, BVD-Antigen). Die ausländischen Verkaufsangebote werden bis zum 15.01.2013 in die Schweiz importiert. Anschliessend findet eine Quarantäne statt, um die CH-Bestimmungen an die Importtiere zu erfüllen. Durch diese Massnahme werden die Importtiere den Schweizer Tieren gleichgestellt.

Der Transport ist Sache des Verkäufers / Partnerorganisation und des Käufers der Tiere.

Die aufgeführten Tiere werden von der Anlieferung bis zum Abtransport durch GS Alliance & Ruegruet Holsteins versichert. Die Versicherungssumme pro Tier beträgt SFR. 10'000.-.

Erfolgt der Zuschlag durch den Auktionator, gehen Nutzen und Gefahren des Tieres auf den Käufer über. Der Käufer verpflichtet sich in diesem Fall zur Abnahme des Tieres und das Tier wird nicht mehr zurückgenommen und es werden auch keine Rabatte gewährt.

Bei den Importtieren erfolgt beim Verkaufsangebot eine klare Deklaration, dass der Käufer für die Kosten des Importes (Futtermittel, Absonderung, Importkontingent, Import - Exportverzollung, Blutproben, Tierarztkosten, Registratur Zuchtverbände, Abgaben Zuchtverbände, Transport) aufzukommen hat. GS Alliance & Ruegruet Holsteins behalten sich vor, eine dem Marktwert entsprechende Kautions für die Importkosten zusätzlich zum Verkaufspreis zu erheben. Die Kosten belaufen sich auf ca. SFR. 1500.- pro Tier für schweizer Käufer, und ca. SFR. 500.- für ausländische Käufer.

Der Schweizer Käufer bekommt eine Rechnung für die gekauften Tiere, die er innerhalb von 10 Tagen zu bezahlen hat. An ausländische Käufer werden die Tiere erst exportiert, wenn der geschuldete Betrag bezahlt ist. Die Rechnung wird mit einer Unkostengebühr von 4% des zugeschlagenen Verkaufspreises belastet.

Käufer von erster Wahl Kuhkälber bezahlen direkt 25% vom Zuschlagspreis zzgl. den gesamten Gebühren. Spätestens zwei Monate nachdem das letzte Kuhkalb geboren ist, muss die Auswahl stattgefunden haben. Vor der Übernahme sind die restlichen 75% des Zuschlagspreises zu zahlen. Sollte nur ein oder gar kein Kuhkalb geboren werden, so erhält der Käufer ausschliesslich die 25% des angezahlten Zuschlagspreises zurückerstattet.

Der Verkäufer gewährt dem Käufer folgende Währschaftsgarantien: "Gesund und recht" während der gesetzlichen Frist von 9 Tagen. Die im Katalog enthaltenden Angaben über Trächtigkeit gelten als garantiert mit den in solchen Fällen üblichen Währschaftsfristen. Allfällige Korrekturen werden bei der Vorführung der Tiere ausdrücklich bekannt gegeben und gelten als gültige Aenderung der Währschaftsverpflichtung. Die Währschaftsfristen beginnen am Auktionstag. Der Verkäufer haftet nicht für Fehler und Mängel, die nach dem Zuschlag an der Auktion entstanden sind. Die "Swiss Mountain High Sale" übernimmt keinerlei Risiken und Währschaften für die Tiere, die an die Auktion gegeben

werden. Allfällige Währschaftsklagen sind innert 9 Tagen schriftlich an GS Alliance oder Ruegruet Holsteins zu richten, die dann unverzüglich die Klage dem Verkäufer weiterleitet.

Die importierten Tieren werden mittels Freipass oder Carne ATA importiert und haben einen unverzollten Status. Bleibt ein Importtier in der Schweiz zeichnet sich die ZS-AG Chur für die Verzollung verantwortlich. Der Käufer hat weiter das Importkontingent – wird von der ZS-AG organisiert – zu den marktüblichen Preisen zu bezahlen sowie allfällige Absonderungs-, Veterinär-, Zoll- und Erledigungskosten (mittels Kautions). Bei Tieren die in das Ausland verkauft werden, erledigt die ZS-AG die Exportabwicklung und die Kosten werden dem Käufer zusätzlich in Rechnung gestellt. Diese Tiere werden in gegenseitiger Absprache mit GS Alliance & Ruegruet Holsteins und ZS-AG exportiert.

Für den Käufer: Zugeschlagener Kaufpreis, 4 Prozent Umsatzbeteiligung & Import- bzw. Exportkosten.

Zur Schlichtung von Meinungsverschiedenheiten und Streitigkeiten wird ein Schiedsgericht eingesetzt, welchem je ein Vertreter der Parteien und als Obmann ein Vertreter des Obergerichts des Kantons Uri angehören. Die Entscheide des Schiedsgerichtes sind endgültig.

Die vollständigen Auktionsbestimmungen liegen im Auktionsbüro zur Einsicht aus. Mit der Abgabe eines Gebotes werden diese Bestimmungen vom Käufer anerkannt.

### Les règlements complets de vente sont à consulter au bureau de la vente. En misant, l'acheteur s'engage à accepter les conditions de vente.

La vente "Swiss Mountain High Sale" se déroulera le Jeudi 28 février 2013 à 19.30 heures sur l'exploitation de GS Alliance à Bürglen.

Les animaux proposés à la vente pourront être regardés sur place le jeudi dès 11.00 heures.

Ce sont les directives du vétérinaire cantonal des lieux d'origine qui sont en vigueur et la vente s'effectuera sous la surveillance d'un vétérinaire officiel.

Les troupeaux d'origine des animaux doivent être officiellement reconnus indemnes de tuberculose, brucellose, IBR-IPV et leucose. Un prélèvement sanguin doit être effectué sur tous les animaux proposés à la vente durant les 30 jours précédant leur arrivée et les résultats des analyses doivent être négatifs pour l'IBR-IPV, l'antigène de la BVD et le virus de la langue bleue. Les animaux importés doivent remplir les conditions d'importation exigées par la Suisse (prise de sang pour IBR-IPV, antigène BVD et PCR pour le virus BT). L'importation en Suisse des animaux étrangers destinés à la vente est prévue jusqu'au 15 Janvier 2013. En suite, une quarantaine sera effectuée pour remplir les conditions d'importation en Suisse. Cette mesure permet de mettre sur pied d'égalité les animaux importés et les animaux suisses.

Le transport se règle entre le vendeur / l'organisation partenaire et l'acheteur des animaux.

Les animaux mis en vente sont assurés par GS Alliance & Ruegruet Holsteins depuis leur arrivée jusqu'à leur départ du lieu de la vente. Assurance par animal est sFr. 10'000.-

Dès que l'adjudication est prononcée, la responsabilité de l'animal passe du vendeur à l'acheteur. L'acheteur s'engage à prendre en charge l'animal. Il ne peut y avoir ni reprise, ni rabais sur le prix.

Pour les animaux importés, une déclaration accompagne l'offre de vente précisant que l'acheteur prend à sa charge tous les frais relatifs à l'importation (indemnité par jour d'affouragement, quarantaine, contingent d'importation, dédouanement importation – exportation, prélèvements sanguins, frais vétérinaires, frais ad-

ministratifs concernant les fédérations d'élevage, transport). En complément au prix de vente, GS Alliance & Ruegruet Holsteins se réservent le droit de prélever une caution correspondante à la valeur marchande pour les frais d'importation. Les frais est d'environ sFr. 1500.- par animal pou des acheteurs suisses, et SFR. 500, - pour les acheteurs étrangers.

L'acheteur suisse reçoit une facture à payer dans les 10 jours pour les animaux achetés. L'acheteur étranger doit d'abord s'acquitter du montant de l'achat avant que les animaux soient exportés. La facture est majorée d'une participation aux frais de 4% calculée d'après le prix de vente adjugé.

Les acheteurs de premier choix de veaux genisses paient directement 25% du prix de vente plus les le total des frais. Le choix doit être fait au plus tard deux mois après le dernier velage. Avant de prendre le veau les 75% restants doivent être payés. Si il ne naît pas ou qu'un seul veau genisse, l'acheteur se verrait rembourser ses 25% du prix de départ.

Pour l'acheteur, un animal est garanti «sain et franc» par le vendeur durant le délai légal de 9 jours. Les informations contenues dans le catalogue concernant la gestation sont aussi garanties durant ce délai. Les éventuelles corrections seront annoncées de vive voix au moment de la présentation de l'animal et seront prises en considération comme modifications dans les conditions de garantie. Le délai de garantie débute le jour de la vente. Le vendeur n'est pas responsable des défauts ou manques qui pourraient apparaître après l'adjudication. La vente "Swiss Mountain High Sale" ne prend en charge ni risque, ni garantie sur les animaux proposés à la vente. Les éventuelles plaintes sont à adresser par écrit dans les 9 jours qui suivent la vente à GS Alliance ou Ruegruet Holsteins. Il se chargeront de transmettre la plainte au vendeur.

Les animaux étrangers sont importés au moyen du carnet ATA ou d'un laissez-passer et ne sont pas dédouanés. Si un animal importé reste en Suisse, c'est la ZS-AG qui est responsable du dédouanement. Cette même firme s'occupe aussi du contingent d'importation que l'acheteur devra acheter au prix habituel du marché. Ce dernier devra aussi s'acquitter des éventuels frais de quarantaine (isolement), frais vétérinaires, frais de douane et frais d'exécution (sous forme d'une caution).

Pour les animaux vendus à l'étranger, c'est la ZS-AG qui se charge des démarches d'exportation et les frais seront facturés à l'acheteur en plus du prix de vente adjugé. Ces animaux sont exportés sur accord réciproque entre GS Alliance & Ruegruet Holsteins et ZS-AG.

Pour l'acheteur : prix d'achat adjugé, participation de 4% au chiffre d'affaires & caution pour l'importation ou exportation

Pour arbitrer divergences d'opinions et disputes, un tribunal arbitral sera institué. Celui-ci sera composé d'un représentant de chaque partie et, comme président, d'un représentant du tribunal supérieur du canton d'Uri. Les décisions de ce tribunal arbitral seront sans recours.

C'est la version allemande de ce texte qui fait foi.

**These terms of auction are applicable to all agreements and/or legal relationships between GS Alliance & Ruegruet Holsteins (hereinafter referred to as the organizers) and sellers & buyers in the 2nd Swiss Mountain High Sale. The complete terms of sale are available in the auction office.**

The 2nd Swiss Mountain High Sale will take place on February 28th, 2013 at 19.30h on the farm of GS Alliance in Bürglen. During this event both farms are also open for our guests to visit (Open Day/Open House). Cattle viewing starts on Thursday at 11:00h.

The instructions of the official veterinarian of the area are binding. The auction sale will be supervised by an official veterina-

rian. All animals come from herds which are officially free of tuberculosis, leucosis and brucellosis as well as IBR / IPV. All animals have been tested negative for the BVD virus antigen, IBR / IPV and Bluetongue within 30 days prior to their shipment to GS Alliance. All animals of Swiss origin are subject to the Veterinary provisions of Switzerland (certificate for negative test for the BVD virus antigen, IBR / IPV and Bluetongue).

All animals imported to Switzerland will be imported to Switzerland by January 15th 2013. Subsequently the animals will be in quarantine to comply with the Veterinary provisions of Switzerland. The costs of the quarantine in the country of origin are paid by the seller. The ZS-AG Chur is responsible for the coordination.

The seller / buyer bears the costs for the shipment of the sale animals to and from the auction place.

All animals are covered by insurance valid from their arrival to the auction place until their time of departure from GS Alliance and Ruegruet Holsteins (insurance value maximum is sFr 10.000 / animal).

After successful bidding the risk and the liability pass from the consignor to the buyer. In this case the buyer agrees to the purchase of the animal. From this point a return of the animal is not possible as well as any discounts.

In the case of imported animals (clear declaration) the buyer (only applicable to Swiss Purchasers) is responsible for all import costs (feeding costs, payment of duty, blood tests, veterinary costs, registration, fees and shipment). GS Alliance & Ruegruet Holstein reserve the right to charge a deposit equivalent to the market value for the cost of imports, in addition to the sale price. For buyers from Switzerland the import costs will be approximately SFR 1.500 per animal, for international buyers SFR 500,-.

Buyers from Switzerland have to pay the auction price within 10 days after receiving the invoice. For buyers from abroad: The shipment of the animals take place after paying the invoice.

Buyers of a first-choice of yet unborn heifer calves are required to pay 25% of the purchase price plus fees on the full purchase price, immediately after the auction. When the last-born calf is 2 months old the buyer will have to make his choice, pay the remaining 75% of the purchase price and collect the calf. In the case where no heifer calves or just one are born from this combination, the 25% down payment will be refunded to the buyer.

The buyer has a statutory time limit of 9 days to lodge a formal complaint regarding any issues concerning their purchase. The disclosures in the catalog regarding pregnancies are considered as guarantees within the statutory time limits. Any changes will be indicated during the sale and are considered to be a valid change of the warranty. The warranty begins on the day of the sale. The seller is not liable for any damages and defects incurred after the surcharge is done. The "Swiss Mountain High Sale" assume no risks and warranties for the animals in the sale. Complaints must be submitted within 9 days to the organizers. They will pass them on immediately to the seller.

The imported animals are imported with "free pass" or Carne ATA and have a status before duty. As the animal stays in Switzerland the ZS-AG Chur is responsible for customs clearance. The buyer has to pay for all import cost as well as other costs and fees (veterinary costs, customs clearance, etc.).

The ZS-AG Chur is also responsible for the export of all animals that are sold abroad. The buyer has to pay the costs for the export.

All animals will be exported by mutual agreement of Ruegruet Holsteins, GS Alliance and ZS-AG Chur.

The invoice for the buyers will be rendered as follows: bidding price + 4% commission + Import / Export costs.

Any agreements between the organizers and the participant will be governed by Swiss law. To solve disputes a competent tribunal will be convened. Place of fulfilment for both sides is the Kanton Uri. Decisions of the tribunal shall be final.

# GS Alliance, Ruegruet Holsteins & Swiss Mountain High Sale

Qualität, die Erfolg bringt! / La qualité qui mène au succès! / Quality that brings success!



**Ruegruet Goldwyn QUARDA**

Sold as a Junior Calf  
Owner: Ponderosa Holstein, Spanien



**GS Alliance Jongleur ALICIA**

Res. Grand Champion Jungzüchtershow Giubiasco  
sold at the Swiss Mountain High Sale 2010  
Owner: Kempf-Herger, Unterschächen UR



**HLM Lightning PAOLA VG-85-2yr CH**

5th place Swiss Expo Lausanne 2012  
sold at the Swiss Mountain High Sale 2010  
Owner: Steiner M., Müller M.& Rüttimann Mirjam



**Dirigo-Conant Pronto Roxette VG 88**

Res. Grand Champion Italy National Holstein Show  
Sold as a Sr. Yearling  
Owner: Soc. AL.BE.RO. & Ponderosa Holsteins



**Ruegruet Joyboy MINAPOLIS**

Interm. Champion Swiss Expo & Expo Bulle 2012  
Sold as an Embryo  
Owner: Flury Reto & Steffen Lukas



**Plattery Deuce ROSEANNE**

1st place & H.M. Junior Champion Swiss Expo 2011  
sold at the Swiss Mountain High Sale 2010  
Owner: Medal Farm Ladina, Italy



**GS Alliance Jolden SASSY**

Grand Champion GP Sargans 2011  
Res. Junior Champion Swiss Expo 2012  
Sold as a Junior Calf  
Owner: Schatt Walter, Feusisberg



**Jolahof Vigor JOLA**

1st place IGBS Show 2011  
2nd place BRUNA European Championship 2012  
Sold as a Sr. 2-yr old  
Owner: Martin Reichmuth, Rothenturm



# Kuh-Komfort...

Liegeboxen



VA-Futtertisch



Nackenrohr



Abtrennungen



Rundbogengitter



Schräggitter



Ihr Partner für alle Stall-,  
Hallen- und Hofeinrichtungen.  
Service und kompetente  
Beratung inbegriffen.

Bei uns finden Sie ein komplettes Programm für moderne,  
angenehme, und tiergerechte Stalleinrichtungen.  
Verlangen Sie unseren umfassenden Gratis-Spezialkatalog.  
Oder informieren Sie sich online unter: [www.bm-agrotech.ch](http://www.bm-agrotech.ch)



B+M Haus- und Agrotech AG, Burgmatt 2, CH-5026 Densbüren  
Tel. 062 867 90 00, Fax 062 867 90 01, [info@bm-agrotech.ch](mailto:info@bm-agrotech.ch)

## SCHERMASCHINEN UND SCHAUZUBEHÖR ZU UNSCHLAGBAREN PREISEN!



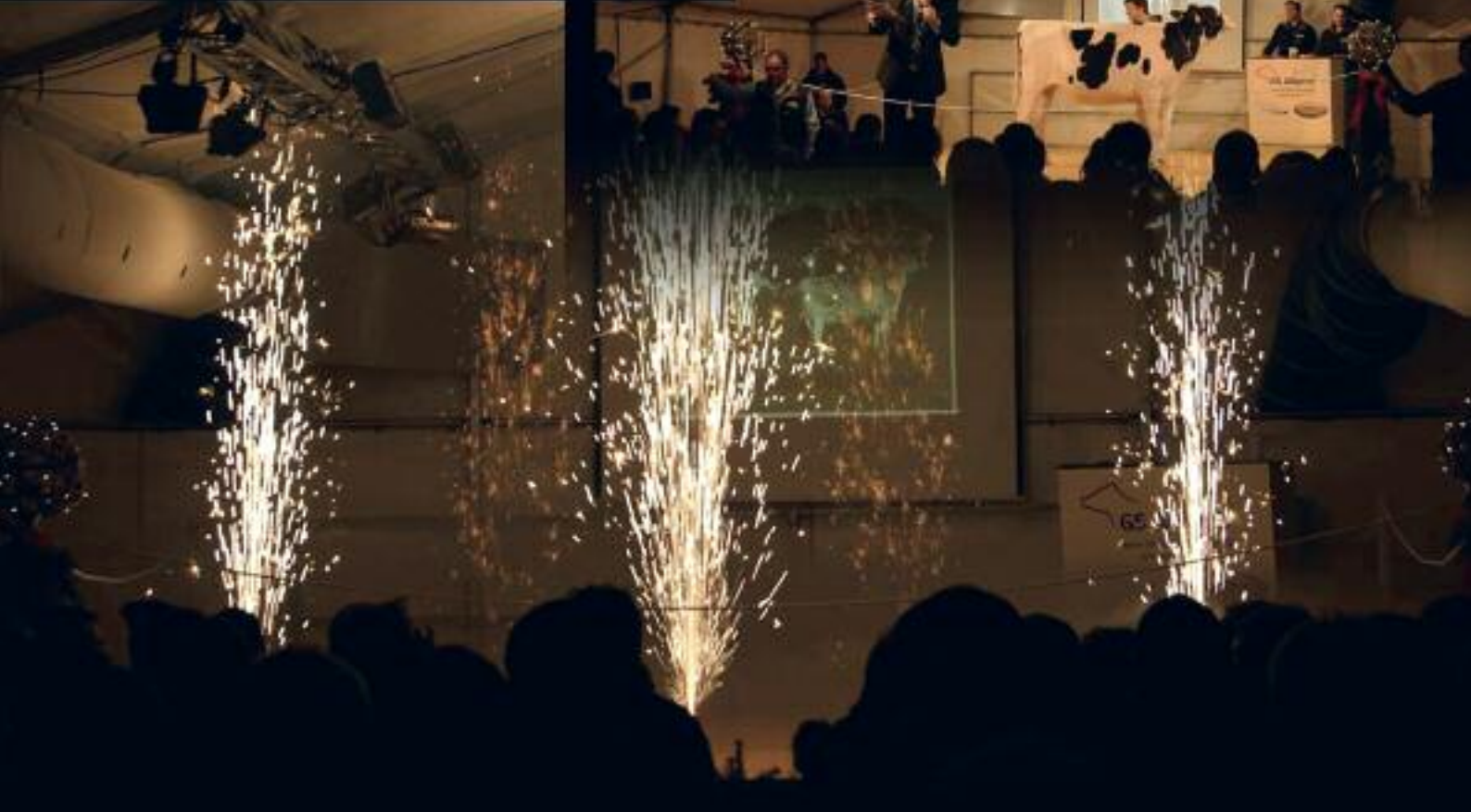
[www.ruegruet.com/shop](http://www.ruegruet.com/shop)

Rüttimann André und Patrick, Grüt, 6276 Hohenrain  
Phone: +41 79 470 28 89

# Väterliste / informations pères / sire Information

Name / Nom / name	Abstammung / descendance / origin	Leistung / perform. performance	Typ	ISEL / TPI LPI / GZW	Land
Khw Elm-Park ACME-RDC	Talent x Kamps-Hollow ALTITUDE	+432 kg +0.06 +0.13	133	ISEL 1409	CH
Blessing Vig ADVANTAGE-ET	Vigor x Blessing Prophet ASHTON	+555 -0.10 +0.04	+0.85	GZW 121	CH
KHW Kite ADVENT-RED	Kite x Kamps-Hollow ALTITUDE	-958Lbs +0.11 +0.04	+2.56	TPI +1583	US
Maple-Downs-I G W ATWOOD	Goldwyn x Md-Delight Durham ATLEE	+127lbs +0.13+0.03	+4.53	TPI +1879	US
Hylite BARBWIRE ET RED	Shaquille x Rainyridge Talent BARBARA	+571 -0.18 +0.06	131	ISEL 1321	CH
Regancrest-Gv S BRADNICK	Sanchez x Regancrest Shottle BREYA	+1190lbs -0.11 -0.02	+4.39	GTPI +1961	US
Regancrest S BRAXTON	Shottle x Regancrest-Pr BARBIE	+1127lbs -0.10 -0.08	+3.61	TPI +1501	US
Farnear-Tbr-bh CASHCOIN	Observer x Ms Chassity Goldwyn CASH	+1362lbs +0.02+0.04	+2.41	GTPI +2292	US
Lirr Drew DEMPSEY	Goldwyn x Kerndt Sneezzy Derry DREW	-15lbs +0.12 +0.07	+2.98	TPI +1965	US
Scientific DESTROY-RDC	Goldwyn x Scientific DEBUTANTE Rae	-398lbs +0.05 +0.09	+2.84	TPI +1904	US
DURHAM RED	Mr Burns x Gen-I-Beq Goldwyn BELFAST	+341 -0.26 +0.10	+7	GLPI +913	CA
Regancrest Elton DURHAM-ET BLF CVC	Elton x Snow-N Denises DELLIA	+892 -0.46 +0.06	121 I	SEL 1287	CH
Generations EPIC	Superstition x Tramilda-N Baxter EMILY	+2184 -0.20 +0.00	+13	GPA LPI +2985	CA
Crackholm FEVER	Goldwyn x Crackholm Emory FASHION	+741 +0.30 +0.00	+16	GLPI +2421	CA
Jolahofs Glen GLENNCORE-ET	Glenn x Jolahofs Denver JULIA	+559 kg +0.11+0.13	+2.05	GA GZW 121	CH
Braedale GOLDWYN	James x Braedale Baler TWINE	+375 +0.35 +0.16	+13	GLPI +2105	CA
Orbe-View S Strm HVEZDA- RDC	September x Orbe-View Durham HALLIE	+113lbs -0.01 +0.03	+2.67	TPI +1531	US
Jolahofs Denmark JOLDEN-ET	Denmark x Jolahofs Starbuck JOLA	+309 kg +0.01+0.03	+1.33	GZW 110	CH
Jolahofs Polo JONGLEUR	Polo x Jolahofs Starbuck JOLA	+204 kg -0.16 +0.00	+1.89	GZW 108	CH
Neutop Prelude JULEN-ET	Prelude x Neutop Jetway JUWELA	+479 kg +0.23+0.09	+1.47	GZW 116	CH
Comestar LAUTHORITY	Goldwyn x Comestar LAUTELMA Igniter	+570 +0.35 +0.07	+16	GLPI +2010	CA
MR SAVAGE-ET- RDC	Shottle x Gen-I-Beq Goldwyn SECRET	-175lbs +0.18 +0.06	+2.63	GTPI +1952	US
Ace Ens NESTA	Ace x Ensign FATA	+658 -0.13 +0.17	+1.55	GZW 127	CH
Studer's BS Nesta NONSTOP	Nesta x Studer's BS Jolden JOY	+442 kg -0.21 +0.09	+1.4	GA GZW 118	CH
Glenn-Ann PALERMO	Goldwyn x Glenn-Ann Miss Rud PEPPERDINE	+364Lbs +0.05+0.09	+2.86	TPI +1951	US
PELUX-ET	Pride x Tom NICKI	+519 kg -0.27 -0.13	+1.41	GZW 110	CH
Lookout P REDBURST- RED	Destry x Regancrest Mb BREYELL	+305 +0.01 +0.13	+13	GPA LPI +1568	CA
Gen-Mark Stmatic SANCHEZ	Stormatic x Gen-Mark Bw Mar WINNIE	+893Lbs -0.02 -0.12	+3.06	TPI +1675	US
R-E-W SEAVER	Goldwyn x Morningview Drh SANTA	+515 -0.07 +0.17	+14	GLPI +1637	CA
Crackholm SECURE- RED	Mr Burns x Gen-I-Beq Goldwyn SECRET	+421 +0.09 +0.17	+7	GPA LPI +1332	CA
Ladys-Manor PL SHAMROCK	Planet x Ladys-Manor Ruby D SHAWN	+2013Lbs -0.03 -0.03	+3.14	GTPI +2337	US
Pine-Tree SID	Mr Sam x Pine-Tree Finley MINNIE	+531 +0.10 +0.01	+16 GLPI	+1306	CA
Va-Early-Dawn SUDAN	Jammer x Windrose Sir SUGAREE	+1293lbs +0.12+0.05	+1.85	TPI +2088	US
Roffler's President TAU	President x Roffler's Starbuck PFLANZE	+534 kg +0.01 -0.10	+1.16	GZW 113	CH
Gillette WINDBROOK-ET	FBI x Gillette Blitz 2nd WIND	+879 +0.26 +0.07	+15	GLPI +1947	CA

# SWISS MOUNTAIN HIGH SALE



HÜPPI ARCHITEKTUR AG  
 Postfach 23  
 3000 Wetzlar  
 Schweiz 052 31 70  
 Mobil 078 87 87 77  
 info@huetpi.ch  
 www.huetpi.ch